



www.pars-e.com



## کاتالوگ سیستم های اعلام حریق تله دیتا وان

شرکت پارس ارتباط افزار ارائه دهنده  
سیستم های اعلام حریق تله دیتا وان در ایران

(۱۴۰۲-۱۴۰۳)



# OnePanels



- پنل اعلام حریق آدرس پذیر با صفحه نمایش لمسی (480x272 TFT 4.3")
- شامل یک لوپ پیش فرض، قابل افزایش تا 9 لوپ (توسط 4 عدد کارت One2) و قابل تنظیم به صورت لوپ باز یا بسته
- پروتکل دیجیتال
- قابلیت پشتیبانی از 240 دستگاه آدرس پذیر در هر لوپ
- کارت شبکه 0 Mbit/s (سفارشی)
- ارتباط RS 485
- ارتباط RS 232 و یک عدد پورت میکرو USB برای انجام تنظیمات
- دارای 192 زون قابل برنامه ریزی
- قابلیت برنامه ریزی مستقیم یا از راه دور توسط نرم افزار اختصاصی

## TeledataOne

کنترل پنل اعلام حریق 1 لوپ قابل افزایش تا 9 لوپ با صفحه لمسی



- پنل آدرس پذیر با صفحه نمایش گرافیکی لمسی (480 x 272 TFT 4.3")
- شامل یک لوپ پیش فرض، با پروتکل دیجیتال قابل تنظیم به صورت باز یا بسته شده
- قابلیت پشتیبانی از 240 دستگاه آدرس پذیر در هر لوپ
- اتصال تا 14 دستگاه جانبی به پورت RS 485 تا متراتژ 800 متر (مانند کیبورد)
- کارت شبکه 0/100 Mbit/s (سفارشی)
- ارتباط RS 485
- ارتباط RS 232 و یک عدد پورت میکرو USB برای انجام تنظیمات
- قابلیت آدرس دهی و تنظیم ماژول های آنالوگ در هر لوپ
- پروتکل MODBUS TCP/MODBUS RTU (سفارشی)

## OneMini

کنترل پنل اعلام حریق آدرس پذیر 1 لوپ با صفحه نمایش گرافیکی لمسی



- صفحه نمایش گرافیکی لمسی (480x272 TFT 4.3")
- مجهز به 14 عدد LED در قسمت جلوی دستگاه
- دارای 2 پورت RS 485
- دمای کارکرد: -5°C/+40°C
- منبع تغذیه: 27.6vdc
- جریان مصرفی: 90 میلی آمپر
- سرعت ارتباط: 38400 bps
- امکان اتصال تا 14 ONEKBD به یک کنترل پنل
- ابعاد: 210x120x30 میلی متر
- درجه حفاظت: IP30

## ONE KBD

صفحه کلید لمسی کنترل از راه دور



# OneDetector



- قابل اتصال به پایه ONEBASE
- ساخته شده با مواد پلاستیکی ABS با UV تثبیت شده
- متناسب با تغییرات محیطی، با قابلیت انطباق اتوماتیک و عملکرد یکپارچه
- کنترل LED از راه دور
- منبع تغذیه: 18-35 ولت
- جریان مصرفی: 90 میکروآمپر
- درجه حفاظت: IP40
- حداکثر جریان مصرفی LED: 15 میلی آمپر
- دمای کارکرد:  $30^{\circ}\text{C} + 70^{\circ}\text{C}$
- حداکثر رطوبت: 95% غیر متراکم

## ONE DETECTOR1

سنسور نوری دوچشمی با مدار محافظ در برابر اتصال کوتاه



- قابل اتصال به پایه ONEBASE
- با قابلیت عملکرد دودی-حرارتی در دمای 58 درجه سانتی گراد و عملکرد صرفاً حرارتی در 78 درجه سانتی گراد
- ساخته شده از مواد پلاستیکی چند رنگ با طراحی مدرن.
- قابل برنامه ریزی جهت کار در دمای 58 یا 78 درجه سانتی گراد
- ساخته شده از مواد پلاستیکی ABS با UV تثبیت شده
- متناسب با تغییرات محیطی، با قابلیت انطباق اتوماتیک و عملکرد یکپارچه
- کنترل LED از راه دور
- منبع تغذیه: 18-35 ولت
- جریان مصرفی: 90 میکروآمپر

## ONE DETECTOR2

سنسور نوری - حرارتی با مدار محافظ در برابر اتصال کوتاه



- قابل اتصال به پایه ONEBASE
- با قابلیت عملکرد دودی - حرارتی در دمای 58 درجه سانتی گراد و عملکرد صرفاً حرارتی در 78 درجه سانتی گراد
- ساخته شده از مواد پلاستیکی چند رنگ با طراحی مدرن
- قابل برنامه ریزی جهت کار در دمای 58 یا 78 درجه سانتی گراد
- ساخته شده از مواد پلاستیکی ABS با UV تثبیت شده
- متناسب با تغییرات محیطی، با قابلیت انطباق اتوماتیک و عملکرد یکپارچه
- گزینه کنترل LED از راه دور
- منبع تغذیه: 18 - 35 ولت
- جریان مصرفی: 90 میکروآمپر

## ONE DETECTOR

سنسور نوری - حرارتی دوچشمی با مدار محافظ در برابر اتصال کوتاه



- دارای گواهینامه EN54 Port 7
- ولتاژ تغذیه: 10 - 30 ولت DC
- میزان جریان برق مصرفی در حالت آماده به کار: 130uA @ 24V (Standby)
- حداکثر جریان مصرفی در هنگام آلام: 20 میلی آمپر
- دمای کارکرد: 10 تا +50 درجه سانتی گراد
- میزان رطوبت نسبی: 95 RH %
- درجه حفاظت: IP40
- قطر: 100 میلی متر؛ ارتفاع: 54 میلی متر؛ وزن: 100 گرم (با احتساب پایه)

## SF109

سنسور دودی متعارف



- دارای گواهینامه EN54 Port 7
- بالاترین سطح دمایی برای آلام: 58 درجه سانتی گراد
- ولتاژ تغذیه: 10 - 30 ولت DC
- میزان جریان برق مصرفی در حالت آماده به کار: 130uA @ 24V (Standby)
- حداکثر جریان مصرفی در هنگام آلام: 20 میلی آمپر
- دمای کارکرد: 10 تا +50 درجه سانتی گراد
- میزان رطوبت نسبی: 95 RH %
- درجه حفاظت: IP40
- قطر: 100 میلی متر؛ ارتفاع: 54 میلی متر؛ وزن: 100 گرم (با احتساب پایه)

## SF209

سنسور حرارتی متعارف



- منبع تغذیه: از 20 تا 28 ولت DC
- میزان جریان مصرفی حالت Standby: 23 میلی آمپر
- میزان جریان مصرفی در هنگام آلام: 33 میلی آمپر
- ساخته شده از مواد ABS سفید رنگ
- ابعاد: 90.7x126.87x91.96 میلی متر
- دارای گواهینامه های: LPCB/CE-CPR EN54-12 BS5839 part 1:2002
- دمای کارکرد: از -10 تا +55 درجه سانتی گراد
- درجه حفاظت: IP30

## FDB7130

سنسور بیم متعارف با Reflector  
5 تا 100 متر



- امکان اتصال بالغ بر 10 دستگاه FD1450 به صورت موازی
- دارای 3 خروجی رله
- دمای کارکرد: از +5 تا +50 درجه سانتی گراد
- منبع تغذیه: 24/12 ولت DC
- حداکثر جریان مصرفی: 30 میلی آمپر
- درجه حفاظت: IP40
- وزن: 160 گرم

## FD1450

سنسور نشستی آب ساخته شده از مواد  
ترموپلاستیک



- قادر به تشخیص وجود مایع از 0 تا 11 میلی متر ارتفاع
- مجهز به سیم 4 متری نمره 7
- دمای کارکرد: از -15 تا +70 درجه سانتی گراد
- منبع تغذیه: 24/12 ولت DC
- حداکثر جریان مصرفی: 32 میلی آمپر
- میزان جریان مصرفی در حالت Standby: 13 میلی آمپر
- وزن: 790 گرم

## FD2450

سنسور نشستی آب با درجه حفاظت IP67



- قطر: 92 میلی متر
- ارتفاع: 16 میلی متر
- وزن: 35 گرم
- دمای کارکرد:  $-70^{\circ}\text{C} + 30^{\circ}\text{C}$
- حداکثر رطوبت: 95%
- دارای خروجی جهت نصب چراغ سر درب

## OneBase

پایه برای سنسورهای One Detector



- حداکثر قطر سیم: 2.5 میلی متر مربع
- ابعاد: ضخامت 100 میلی متر / ارتفاع: 15 میلی متر
- دارای خروجی جهت نصب چراغ سر درب

## BS109

پایه برای سنسورهای متعارف سری SFXX9



- منبع تغذیه: 9-30 VDC
- مقطع کابل: 0.4 الی 2 میلی متر
- رطوبت: 95% / 25 درجه سانتی گراد
- ابعاد: ضخامت: 100 میلی متر / ارتفاع: 12 میلی متر
- وزن: 35 گرم
- دارای خروجی جهت نصب چراغ سر درب

## BRL109

پایه رله دار برای سنسورهای نوری سری SFXX0





# Modules



- میانگین جریان مصرفی: 120 میکروآمپر
- جریان مصرفی LED: میلی آمپر
- خروجی رله: 30Vdc 1A
- دمای کارکرد: -30°C + 70°C
- حداکثر رطوبت: 95%
- حداکثر سطح مقطع کابل: 2.5 میلی متر مربع
- منبع تغذیه: 18 - 35 ولت
- ابعاد: 106x54x27 میلی متر

## OneModule300

ماژول آدرس پذیر با 3 ورودی به همراه مدار محافظ در برابر اتصال کوتاه



- میانگین جریان مصرفی: 120 میکروآمپر
- جریان مصرفی LED: میلی آمپر
- خروجی رله: 30Vdc 1A
- دمای کارکرد: -30°C + 70°C
- حداکثر رطوبت: 95%
- حداکثر سطح مقطع کابل 2.5 میلی متر مربع
- منبع تغذیه: 18-35 ولت
- ابعاد: 106x54x27 میلی متر

## One Module 301

ماژول آدرس پذیر دارای 3 ورودی و 1 خروجی به همراه مدار محافظ در برابر اتصال کوتاه



- میانگین جریان مصرفی: 120 میکروآمپر
- جریان مصرفی LED: میلی آمپر
- خروجی رله: 30Vdc 1A
- دمای کارکرد: -30°C + 70°C
- حداکثر رطوبت: 95%
- حداکثر سطح مقطع کابل 2.5 میلی متر مربع
- منبع تغذیه: 18-35 ولت
- ابعاد: 106x54x27 میلی متر

## OneModule111

ماژول آدرس پذیر با 1 ورودی و 1 خروجی (فرم C) به همراه مدار محافظ در برابر اتصال کوتاه



- میانگین جریان مصرفی: 120 میکروآمپر
- جریان مصرفی LED: میلی آمپر
- خروجی رله: 30Vdc 1A
- دمای کارکرد:  $-30^{\circ}\text{C} + 70^{\circ}\text{C}$
- حداکثر رطوبت: 95%
- حداکثر سطح مقطع کابل 2.5 میلی متر
- منبع تغذیه: 18-35 ولت
- ابعاد: 106x54x27 میلی متر

## One Module120

ماژول آدرس پذیر با 1 ورودی و 2 خروجی (فرم C) به همراه مدار محافظ در برابر اتصال کوتاه



- منبع تغذیه: 18-35 ولت
- میانگین جریان مصرفی 140 میکرو آمپر
- جریان مصرفی LED: میلی آمپر
- دمای کارکرد:  $-30^{\circ}\text{C} + 70^{\circ}\text{C}$
- حداکثر رطوبت: 95%
- حداکثر سطح مقطع کابل: 2.5 میلی متر
- اندازه: 106x54x27 میلی متر

## OneModuleCnv

ماژول آدرس پذیر جهت مدیریت سنسورهای متعارف دارای 1 ورودی متعارف و 1 خروجی فرم C



- میانگین جریان مصرفی: 120 میکروآمپر
- جریان مصرفی LED: میلی آمپر
- دمای کارکرد:  $-30^{\circ}\text{C} + 70^{\circ}\text{C}$
- حداکثر رطوبت: 95%
- حداکثر سطح مقطع کابل 2.5 میلی متر
- منبع تغذیه: 18 - 35 ولت
- ابعاد: 58x28x15 میلی متر

## OneMicrom10

ماژول تک ورودی کوچک با مدار محافظ در برابر اتصال کوتاه



- میانگین جریان مصرفی: 120 میکروآمپر
- جریان مصرفی LED: میلی آمپر
- دمای کارکرد:  $-30^{\circ}\text{C} + 70^{\circ}\text{C}$
- حداکثر رطوبت: 95%
- حداکثر سطح مقطع کابل 2.5 میلی متر
- منبع تغذیه: 18-35 ولت
- ابعاد: 58x28x15 میلی متر

## OneMicrom01

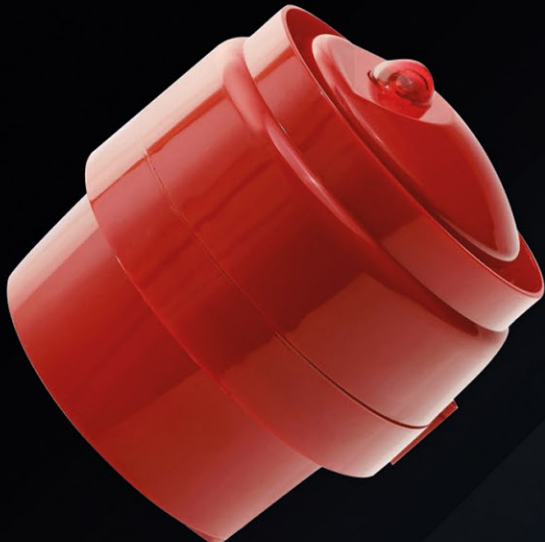
ماژول تک خروجی کوچک با مدار محافظ در برابر اتصال کوتاه



- میانگین جریان مصرفی: 120 میکروآمپر
- جریان مصرفی LED: میلی آمپر
- دمای کارکرد:  $-30^{\circ}\text{C} + 70^{\circ}\text{C}$
- حداکثر رطوبت: 95%
- حداکثر سطح مقطع کابل 2.5 میلی متر
- منبع تغذیه: 18-35 ولت
- ابعاد: 58x28x15 میلی متر

## OneMicrom11

ماژول یک ورودی و یک خروجی کوچک با مدار محافظ در برابر اتصال کوتاه



# Loop Devices



- دارای محفظه پلاستیکی قرمز رنگ
- منبع تغذیه: 19 الی 30 ولت DC
- جریان مصرفی: 120 میکروآمپر
- جریان مصرفی در حالت آژیر: 5 الی 7 میلی آمپر
- خروجی صدا: 80 - 100dB
- مدت زمان تأخیر در شروع: 2 ثانیه
- درجه حفاظت: IP65
- حداکثر سطح مقطع کابل: 2.5 میلی متر مربع
- دمای کارکرد: -10°C / +55°C

## Sound100

آژیر آدرس پذیر N54-3 به همراه مدار محافظ در برابر اتصال کوتاه



- دارای محفظه پلاستیکی قرمز رنگ
- منبع تغذیه: 19 الی 30 ولت DC
- جریان مصرفی: 120 میکروآمپر
- جریان مصرفی در حالت آژیر: 5 الی 7 میلی آمپر
- خروجی صدا: 80 - 100dB
- مدت زمان تأخیر در شروع: 2 ثانیه
- درجه حفاظت: IP65
- حداکثر سطح مقطع کابل: 2.5 میلی متر مربع
- دمای کارکرد: -10°C / +55°C

## SOUND101

آژیر آدرس پذیر N54-3 با چراغ چشمک زن و جداکننده اتصال کوتاه



- دارای محفظه پلاستیکی قرمز رنگ
- منبع تغذیه: 19 الی 30 ولت DC
- جریان مصرفی: 120 میکروآمپر
- جریان مصرفی در حالت آژیر: 5 الی 7 میلی آمپر
- خروجی صدا: 80-100dB
- مدت زمان تأخیر در شروع: 2 ثانیه
- درجه حفاظت: IP65
- حداکثر سطح مقطع کابل: 2.5 میلی متر مربع
- دمای کارکرد: -10°C / +55°C

## Sound110

آژیر آدرس پذیر N54-3 با چراغ چشمک زن به همراه مدار محافظ در برابر اتصال کوتاه





- جریان مصرفی: 3 میلی آمپر
- 4 سطح بلندی صدا
- 32 نوع صدا + 32 جایگزین
- قدرت صدا تا 92 دسی بل

## OneBases

پایه آژیر دار با گواهی N54-3



- میزان مصرف LED سفید رنگ: 12 الی 20 میلی آمپر
- میزان مصرف LED قرمز رنگ: 10 الی 18 میلی آمپر
- 4 سطح بلندی صدا
- 32 نوع صدا + 32 جایگزین
- قدرت صدا تا 92 دسی بل

## OneBaseLpg

پایه آژیر دار و چراغ دار دارای گواهی های  
N54-3 و N54-23



- 9 الی 30 ولت DC
- 96 دسی بل / 24 ولت
- دارای LED فلاش دار به همراه پایه قفل دار

## FDES100

آژیر متعارف مطابق با استاندارد EN54-3



- ولتاژ تغذیه: 24 ولت DC
- جریان مصرفی در حالت آژیر: 10.6 میلی آمپر
- قدرت صدا 98 دسی بل
- تعداد زنگ های قابل برنامه ریزی: 4 زنگ
- فرکانس صدا: از 600 الی 2800 هرتز
- رطوبت محیط: 5 الی 95 درصد
- دمای کارکرد از -10 تا +55 درجه سانتی گراد
- جنس بدنه: ABS قرمز رنگ
- درجه حفاظت: IP65

## FDES101

آژیر اعلام حریق متعارف فضای بیرونی  
دارای گواهی EN54-3



- ولتاژ تغذیه: 24 ولت DC
- جریان مصرفی: 21 میلی آمپر
- درجه حفاظت: IP54
- فرکانس زنگ هشدار: 2.8 کیلوهرتز
- مطابق با گواهی های: EN54-3:2001+A1:2002+A2:2006

## FD5969

صفحه نوری - صوتی دارای گواهی  
EN54-3



- ولتاژ تغذیه: 24 ولت DC
- جریان مصرفی: 50 میلی آمپر
- نوع نصب: پایه دیواری
- حداکثر ارتفاع نصب برای دید کامل: 4.6 متر
- رنگ نور فلاش: سفید
- فرکانس چشمک زن: 1 هرتز
- قدرت صدا: حداقل: 79 دسی بل / حداکثر: 92.3 دسی بل

## FD5970

صفحه نوری - صوتی دارای گواهی  
EN54-3



- دارای LED قرمز رنگ
- منبع تغذیه: 18-35 ولت
- میانگین جریان مصرفی: 120 میکروآمپر
- جریان مصرفی LED: 6 میلی آمپر
- دمای کارکرد:  $-20^{\circ}\text{C} + 65^{\circ}\text{C}$
- حداکثر رطوبت: 95%
- ابعاد: 87x87x54 میلی متر
- حداکثر سطح مقطع کابل: 2.5 میلی متر مربع

## ONE CALL POINT

شستی اعلام حریق آدرس پذیر



- منبع تغذیه: 9-30 VDC
- جریان برق مصرفی: 48 میلی آمپر
- دارای LED قرمز رنگ
- با درپوشش محافظ شفاف
- دارای کابل های اتصال 0.4 میلی مترمربع
- دمای کارکرد:  $-10$  درجه سانتی گراد تا  $+50$  درجه سانتی گراد
- حداکثر رطوبت: 95%
- درجه حفاظت: IP40
- ابعاد: 90 x 90 x 44 میلی متر

## FD109

شستی اعلام حریق متعارف



- دارای گواهی CPD
- قابلیت تست عملکرد با کلید ارائه شده
- با درجه حفاظت IP66
- نوع اتصال: 6 ترمینال
- دمای کارکرد:  $-20$  تا  $+65$  درجه سانتیگراد
- حداکثر رطوبت: 95%
- ابعاد: 87x87x23 میلی متر
- وزن: 320 گرم

## FD4991

شستی اعلام حریق با قابلیت ریست



- منبع تغذیه: 10 الی 30 ولت
- دمای کارکرد: از  $-10$  تا  $+55$  درجه سانتی گراد
- حداکثر رطوبت: 95%
- ابعاد: 90x90x44 میلی متر
- وزن: 200 گرم
- جنس: ABS آبی رنگ
- درجه حفاظت: IP40

## FD109B

شستی اعلام حریق متعارف آبی رنگ



- منبع تغذیه 10 الی 30 ولت
- دمای کارکرد: -10 تا +55 درجه سانتی گراد
- حداکثر رطوبت: 95%
- ابعاد: 90x90x44 میلی متر
- وزن: 200 گرم
- جنس: ABS سبز رنگ
- درجه حفاظت: IP40

## FDCP109G

شستی اعلام حریق متعارف سبز رنگ



- منبع تغذیه 10 الی 30 ولت
- دمای کارکرد: -10 تا +55 درجه سانتی گراد
- حداکثر رطوبت: 95%
- ابعاد: 90x90x44 میلی متر
- وزن: 200 گرم
- جنس: ABS زرد رنگ
- درجه حفاظت: IP40

## FDCP109Y

شستی اعلام حریق متعارف زرد رنگ





# Accessories



- 27 ولت DC، 2.3 آمپر
- دمای کارکرد:  $-5^{\circ}\text{C}/+40^{\circ}\text{C}$
- با LED قرمز رنگ

## ONE PW

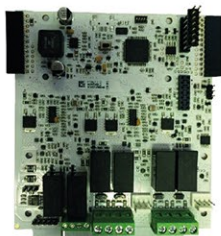
آداپتور دستگاه TeledataOne



- خواندن و نوشتن آدرس دستگاه های آنالوگ آدرس پذیر
- قابلیت خواندن اطلاعات دستگاه ها
- خواندن ورژن نرم افزاری دستگاه ها
- دارای 2 عدد باتری قابل شارژ
- محدوده دمایی: از  $-30$  تا  $+70$  درجه سانتی گراد
- حداکثر رطوبت: 95%
- ابعاد:  $110 \times 210 \times 40,5$  میلی متری
- منبع تغذیه: 12Vcc

## ONE PROGRAMMER

پروگرامر مناسب برای دستگاه های آدرس پذیر



- دارای 2 لوپ
- امکان استفاده از 4 عدد ONE2 برای هر دستگاه Teledata One
- با گواهی EN54-2
- قابلیت تنظیم لوپ به صورت باز یا بسته
- پشتیبانی از 240 دستگاه آدرس پذیر در هر لوپ
- 20 رله خروجی قابل تنظیم

## ONE2

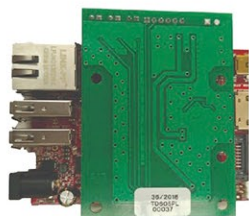
کارت افزایش 2 لوپ برای دستگاه Teledata One



- تعداد زون های قابل مشاهده: 56 زون
- دمای کارکرد: از -5 تا +40 درجه سانتی گراد
- ابعاد: 219x58 میلی متر
- دارای LED قرمز رنگ

## One56

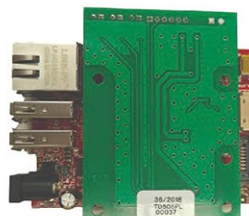
پنل LED نمایش دهنده آلام زون ها  
مناسب برای کنترل پنل TeledataOne



- مبدل سریال/ شبکه
- پشتیبانی از پروتکل های REST و Modbus
- پشتیبانی از فلش مموری 8 گیگابایتی

## OneConnect

ماژول شبکه



- مبدل سریال/ شبکه
- پشتیبانی از پروتکل های REST و Modbus
- پشتیبانی از فلش مموری 8 گیگابایتی

## OneModbus

ماژول شبکه با دسترسی وب



- منبع تغذیه 24Vdc
- قابلیت پرینت کاغذ حرارتی
- عرض کاغذ: 58 میلی متر
- قطر رول: 39 میلی متر
- دارای رابط سریالی RS232
- ابعاد 160x124x108 میلی متر

## OnePrinter

پرینتر برای کنترل پنل های One



## FDBBR

محافظ شستی اعلام حریق با درجه  
حفاظت IP55



دفتر مرکزی: تهران، خیابان ولیعصر، خیابان زعفرانیه، خیابان اعجازی، ساختمان ۳۹

مرکز آموزش و خدمات پس از فروش: تهران، خیابان شهید بهشتی، خیابان سرافراز، کوچه سوم، ساختمان ۱۲

ایمیل: [info@pars-e.com](mailto:info@pars-e.com)

فکس: ۰۲۱ ۸۹۳۹۵ (داخلی ۰)

تلفن: ۰۲۱ ۸۹۳۹۵

 [www.pars-e.com](http://www.pars-e.com)

 [pars.ertebat.afzar](https://www.instagram.com/pars.ertebat.afzar)

 [parsertebatchannel](https://www.telegram.com/parsertebatchannel)



DN: PETLDCA014Q423

کلیه حقوق مالکیت معنوی این اثر متعلق به شرکت پارس ارتباط افزار می باشد و هر گونه کپی برداری پیگرد قانونی دارد.