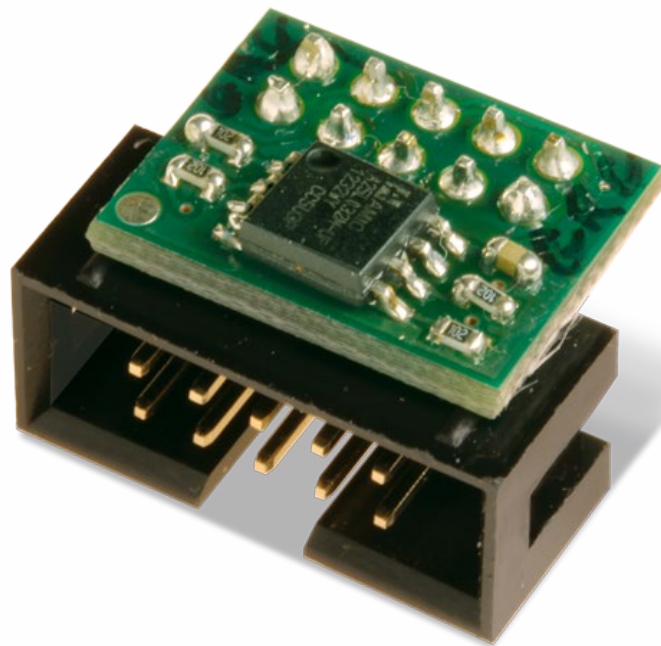


نصب و راه اندازی DIGIVOC



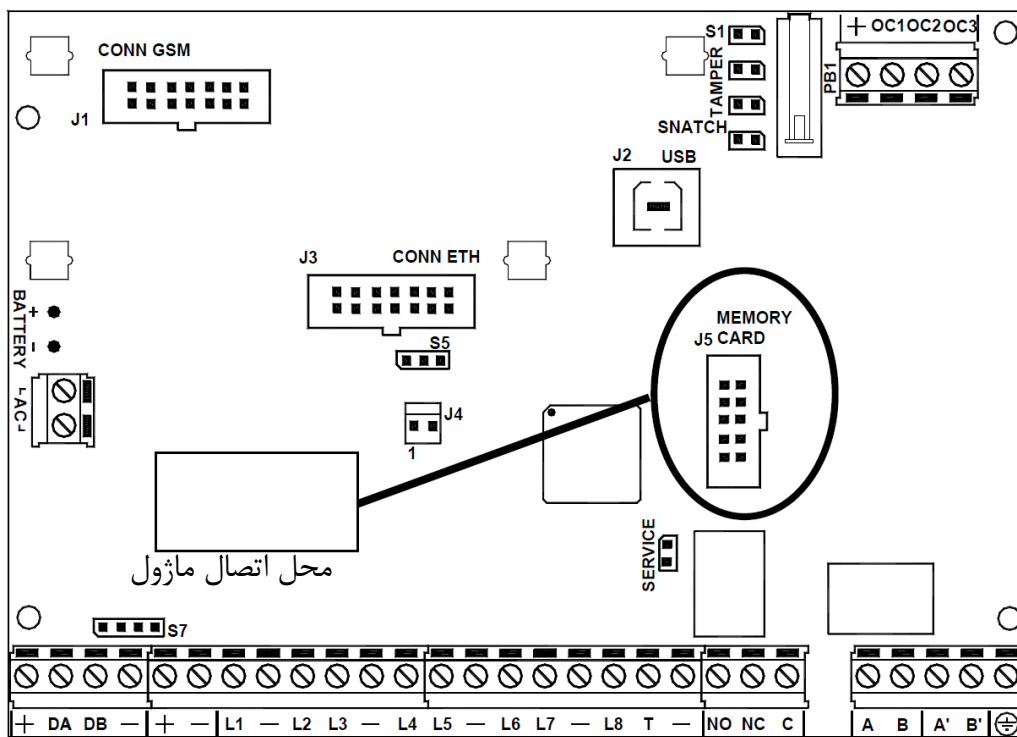
شرکت پارس ارتباط افزار پیشرو در تولید، تأمین، توزیع، آموزش و خدمات پس از فروش
تجهیزات حوزه فناوری اطلاعات و ارتباطات (ICT)، سیستم‌های نظارت تصویری و حفاظت پیرامونی

معرفی

ماژول تلفن کننده DIGIVOC یک ماژول صدا می باشد که با نصب آن، امکان ارسال و پخش پیام های صوتی از پیش ضبط شده به سمت شماره تلفن های مد نظر فراهم می شود. این ماژول با دستگاه های سری Capture سازگاری دارد. در این ماژول می توان 40 پیام و در مجموع به مدت 120 ثانیه ذخیره کرد. حداکثر مدت زمان هر پیام 16 ثانیه می باشد. همچنین در این ماژول مجموعه ای شامل 320 پیام از پیش ضبط شده انگلیسی برای رویداد های مختلف مانند Fire, Door, Detector, Alarm ... وجود دارد که می توان از آنها نیز استفاده کرد.

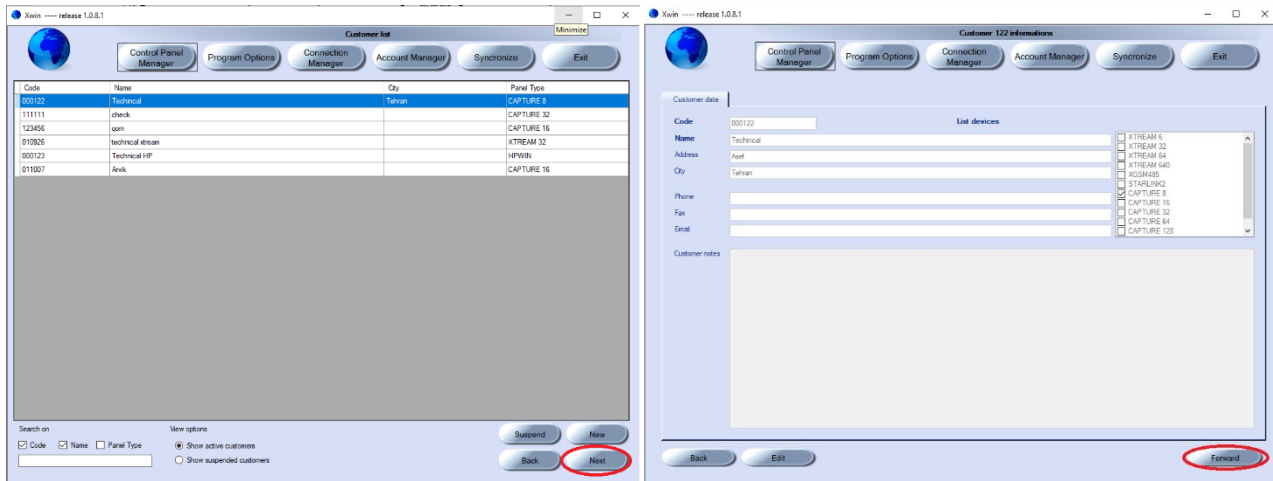
نحوه نصب فیزیکی ماژول بر روی برد

- 1- برق کنترل پنل را بطور کامل قطع کنید.
- 2- ماژول را در محل مشخص شده (سوکت J5) در عکس زیر به آرامی نصب کنید.
- 3- برق کنترل پنل را متصل کنید.

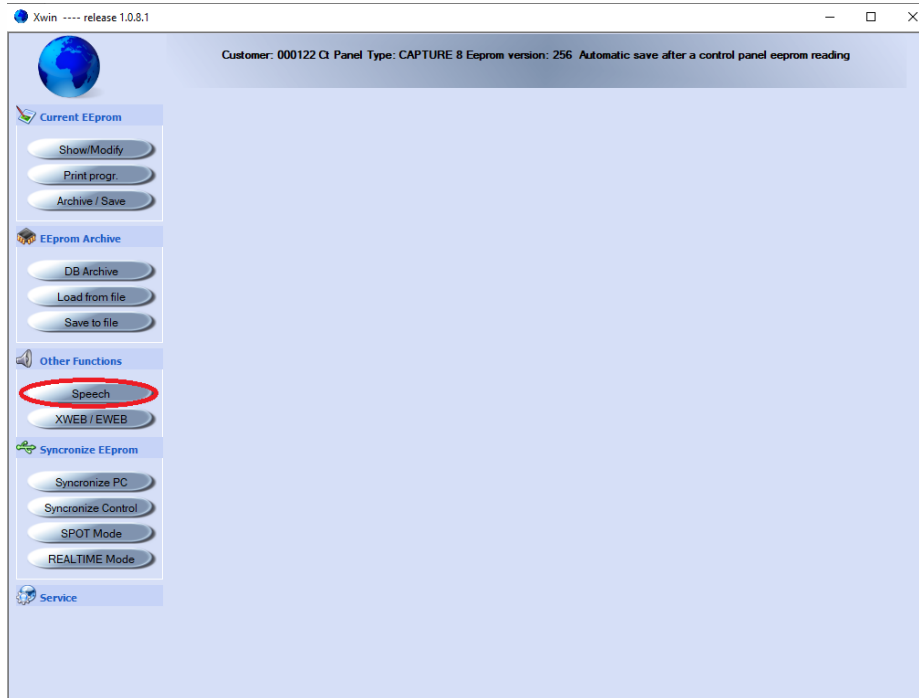


ذخیره پیام صوتی از طریق XWIN

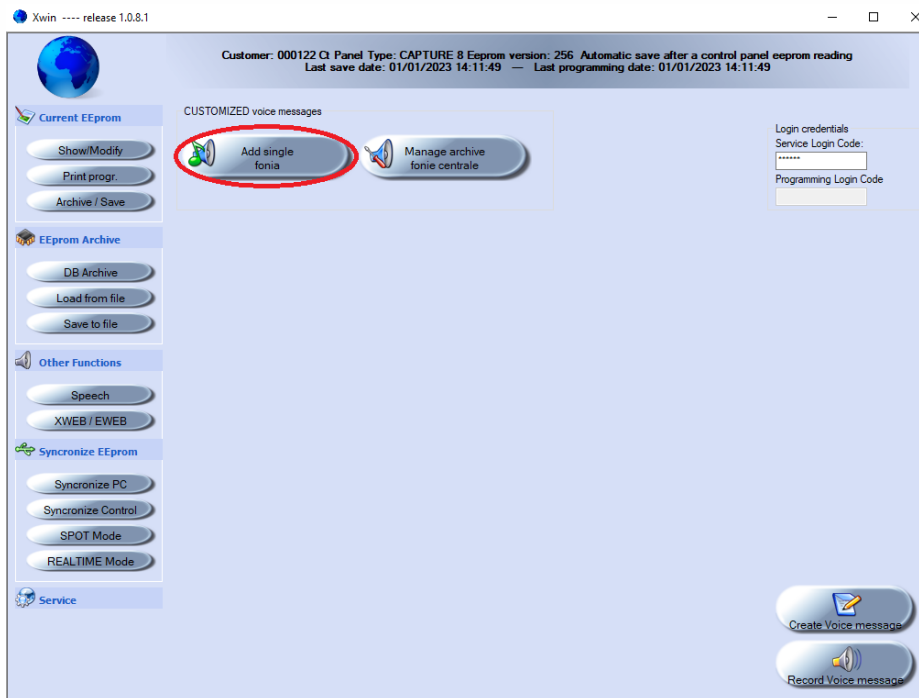
- ابتدا پیام صوتی را با فرمت **wav** . از طریق رایانه و... ضبط کنید. نرم افزار پیشنهادی ما برای ویندوز Record Pad می باشد.
- نرم افزار XWIN را باز کرده و کنترل پنل مورد نظر را انتخاب کنی؛ بر روی Next و سپس بر روی Forward کلیک کنید، تا وارد صفحه داشبورد نرم افزار شوید.



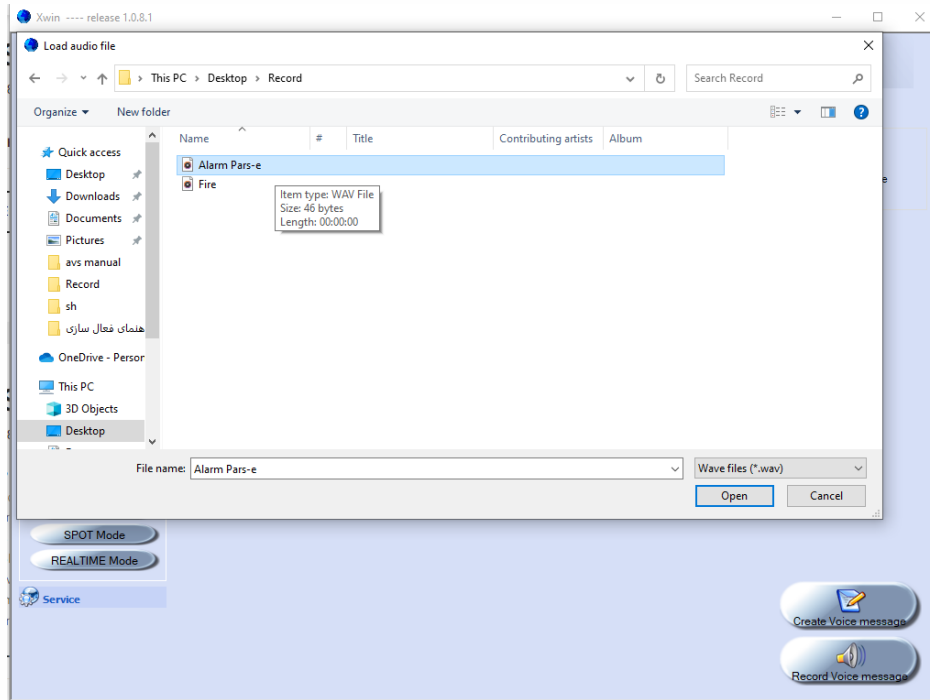
3) وارد قسمت Speech شوید.



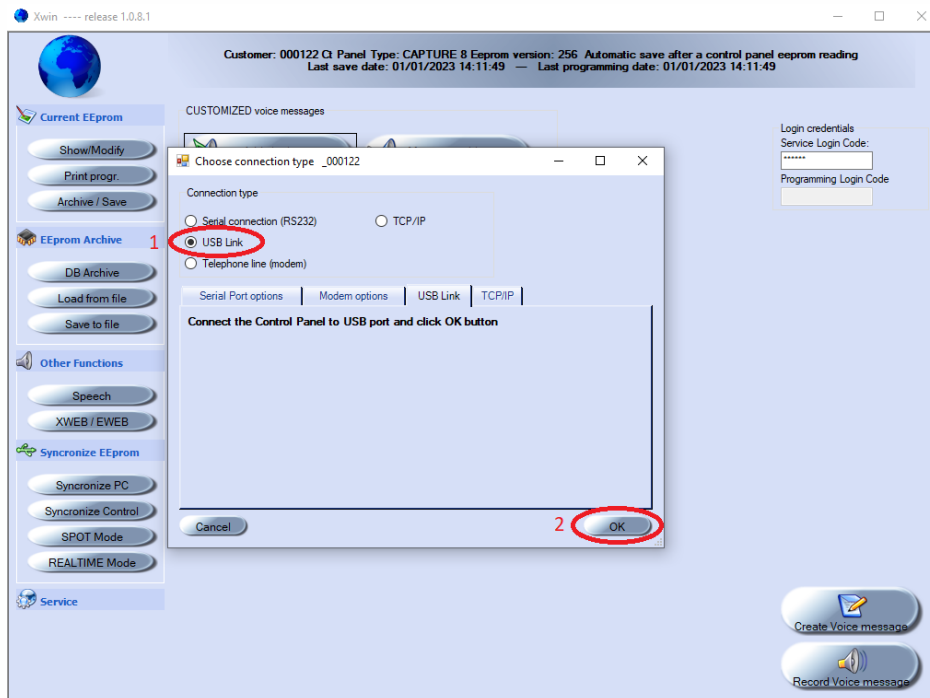
4) بر روی Add single fonia کلیک کنید.



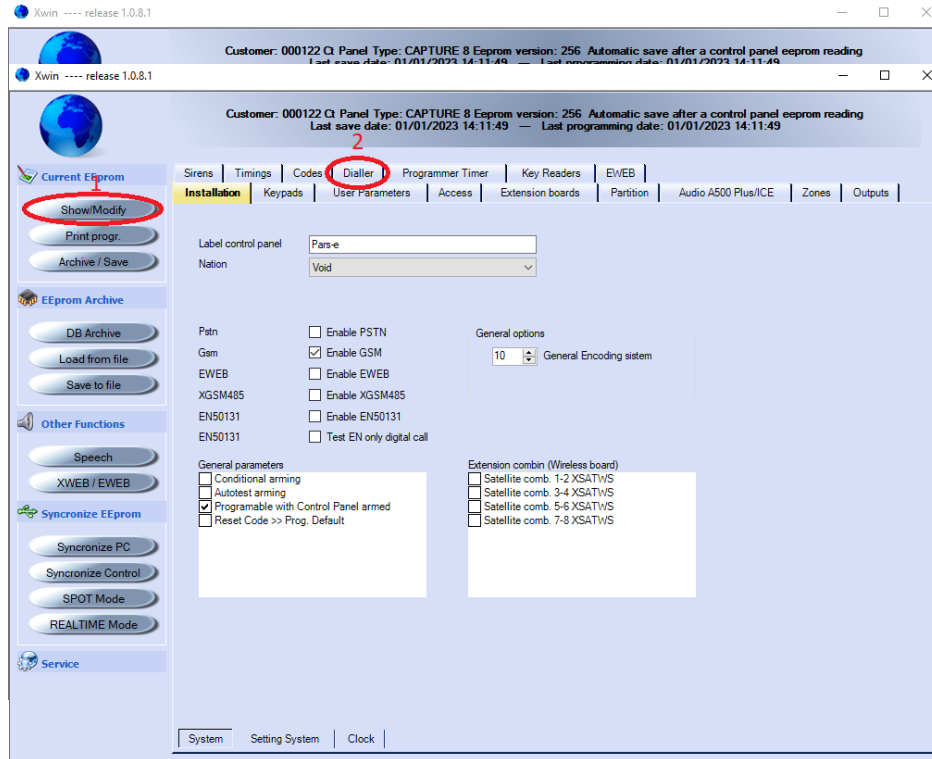
5) صفحه Load Audio File باز می شود. فایل پیام صوتی ضبط شده را انتخاب کنید.



6) صفحه Choose connection type باز می شود. کابل USB بین کامپیوتر و کنترل پنل را متصل کنید و سپس گزینه USB Link را انتخاب کرده و بر روی OK کلیک کنید.

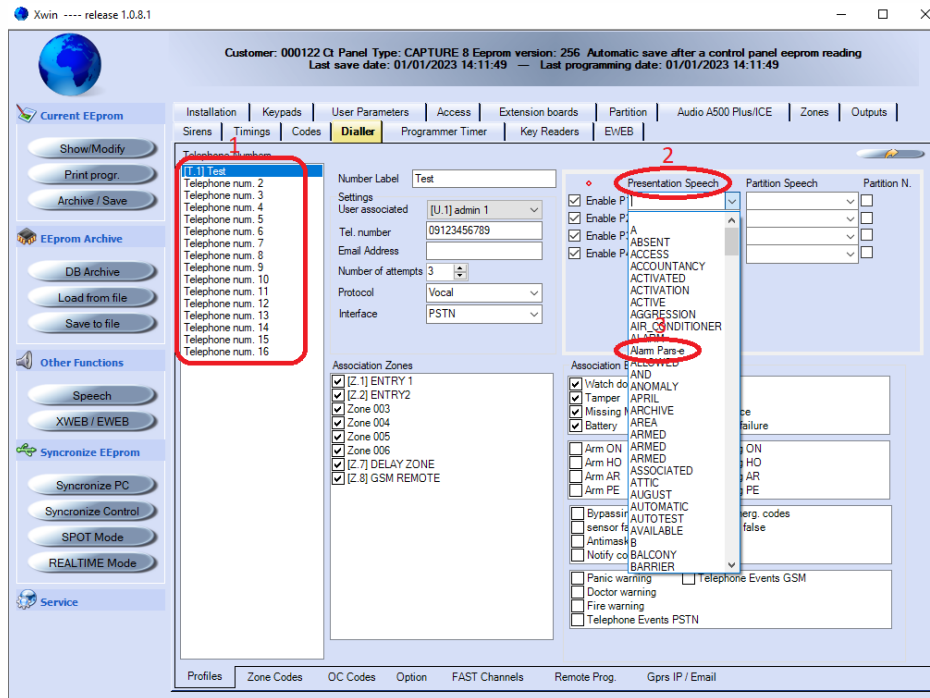


7) در آخر بر روی OK کلیک کنید.



8) وارد قسمت Show/Modify شده و سپس تنظیمات Dialler را انتخاب کنید.

9) در این منو، ابتدا شماره تلفن مورد نظر را از لیست شماره ها انتخاب کرده و سپس در قسمت Presentation Speech پیام صوتی ذخیره شده را به توجه به نام آن انتخاب کنید. به عنوان مثال فایل ضبط شده "Alarm Pars-e"



10) در آخر جهت ذخیره سازی تنظیمات در نرم افزار بر روی گزینه Archive/Save کلیک کرده و به دنبال آن Synchronize Control را انتخاب نمایید؛ سپس گزینه USB Link را انتخاب کرده و بر روی OK کلیک کنید تا تنظیمات بر روی دستگاه بارگزاری شود.

11) در آخر کنترل پنل را خاموش کرده و مجددا روشن نمایید.

تبریک می گویم شما موفق شدید، تنظیمات ماژول Digivoc را انجام دهید.

پایان





با سه سال گارانتی
پارس ارتباط افزار

021 - 893 95

www.pars-e.com

[pars.ertebafzar](https://www.instagram.com/pars.ertebafzar)

[@parsertebatchannel](https://www.youtube.com/channel/UC...)

[pars ertebafzar](https://www.facebook.com/parsertebafzar)

دفتر مرکزی: تهران، خیابان ولیعصر، خیابان زعفرانیه، خیابان اعجازی (آصف)، ساختمان ۳۹.
مرکز آموزش و خدمات پس از فروش: تهران، خیابان شهید بهشتی، خیابان سرافراز، کوچه سوم، ساختمان ۱۲.

