



شرکت پارس ارتباط افزار پیشرو در
تولید، تأمین، توزیع، آموزش و خدمات پس از فروش
در حوزه سیستم های نظارت تصویری

HiLook

با دو سال گارانتی پارس ارتباط افزار

کاتالوگ جامع هایلوک

راهکار IP / راهکار Turbo HD / انتقال تصویر

فهرست صفحات

۱	مروری بر هایلوک
---	-----------------

ویژگی های کلیدی

۴	وضوح تصویر بسیار بالا ۵ مگاپیکسل
۶	WDR
۸	EXIR
۹	عملکرد ultra-low-light
۱۰	تشخیص PIR و هشدار با نور چشمک زن
۱۲	تکنولوژی H.265+
۱۴	اپلیکیشن HiLookVision
۱۶	خروجی کانال مجزا بر روی دو نمایشگر
۱۷	انتقال پایدار در فواصل طولانی
۱۸	سازگاری عالی
۱۹	طراحی و ساخت بادوام

سبد محصولات

۲۲	راهکار IP
۳۵	راهکار Turbo HD
۴۹	انتقال تصاویر
۵۰	لوازم جانبی

HiLook



راهکار نظارت تصویری

آیا در جستجوی عملکرد بالا هستید؟ به دنبال قیمت مناسب هستید؟
نگاهی به هایلوک بیندازید.

HiLook برند فرعی هایک ویژن است که با ارائه محصولات بسیار
مقرون به صرفه، با کاربری آسان و با قابلیت اعتماد بالا تمام
نیازهای بازار نظارت تصویری در سطح ابتدایی را برآورده کرده است.

سهولت کاربرد

کیفیت بالا

قیمت قابل توجه

خط تولیدهای متنوع برای نیازهای گوناگون

هایلوک برای برآورده ساختن طیف وسیعی از نیازهای کاربران، سبد کالای متنوع و گسترده ای از محصولات و راهکارهای نظارت تصویری را فراهم می سازد.

خط تولیدهای متنوع برای نیازهای گوناگون

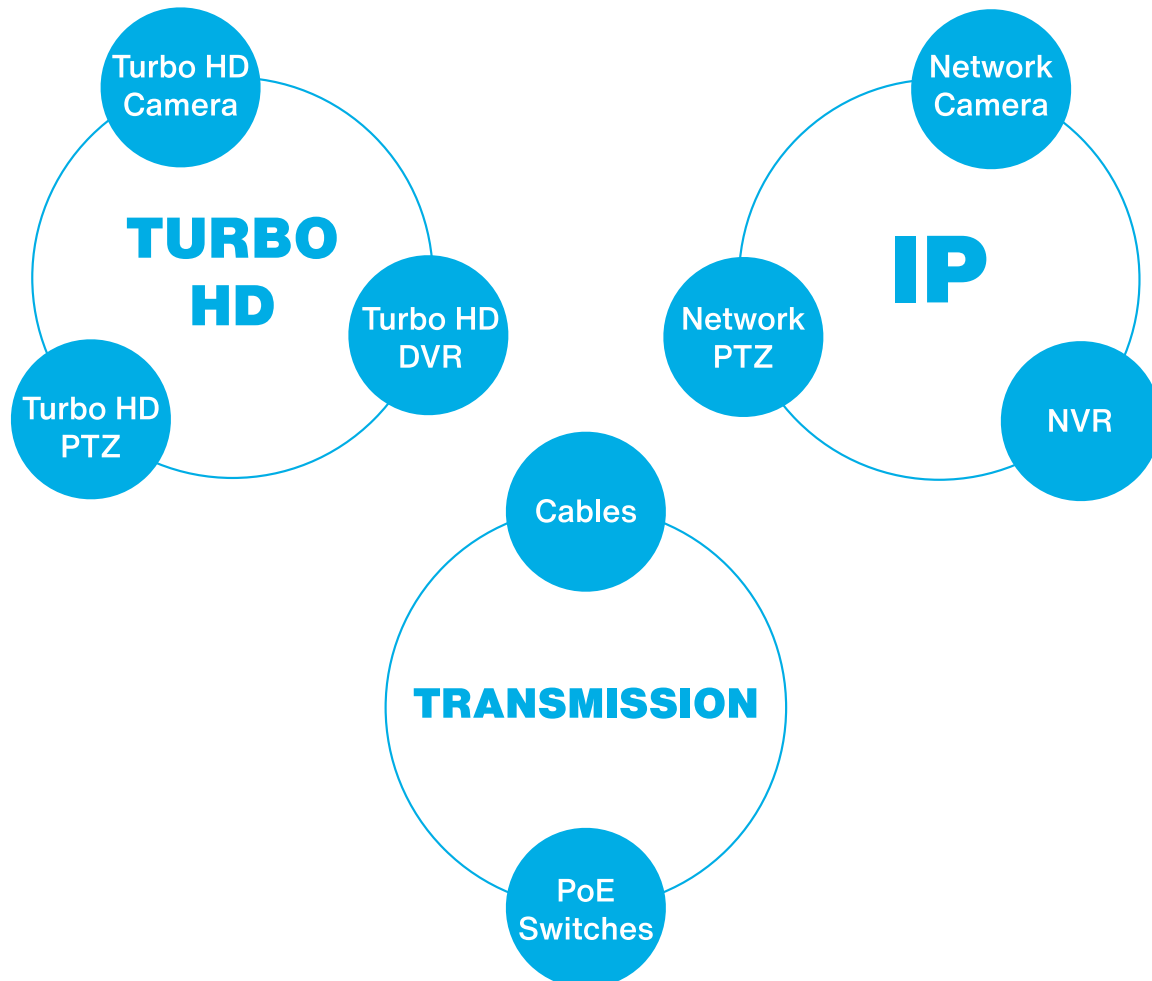
هایلوک برای برآورده ساختن طیف وسیعی از نیازهای کاربران، سبد کالای متنوع و گسترده ای از محصولات و راهکارهای نظارت تصویری را فراهم می سازد.

راهکار IP: دوربین های تحت شبکه، دوربین های PTZ تحت شبکه، ضبط کننده تصاویر ویدئویی تحت شبکه (NVR).

راهکار Turbo HD: دوربین های Turbo HD، دوربین های Turbo HD PTZ، ضبط کننده تصاویر ویدئویی دیجیتال Turbo HD.

انتقال تصویر: سوئیچ ها، کابل های کواکسیال، کابل های شبکه.

در آینده نزدیک منتظر خط تولیدات بیشتری با برند هایلوک باشید.



کیفیت شگفت آور محصولات

اقتصادی بودن قیمت محصولات هایلوک دلیل بر پایین بودن کیفیت کالا نیست. موارد زیر شاهدهی بر این ادعا هستند:

- تولید بدون دخالت انسان تا ۸۰ درصد
- ارائه گزینه هایی برای تولید کالاهایی با دوام بیشتر، مانند بدنه تمام فلزی
- کسب گواهینامه های جامع و معتبر صنعت نظارت تصویری
- آزمایشات دقیق برای سنجش درجه حفاظتی (IP)، مقاومت در برابر خرابکاری، فرسودگی و غیره.

وضوح تصویر بسیار بالا ۵ مگاپیکسل

بیشتر دوربین های مقرون بصره وضوح تصویر ۴ مگاپیکسلی ارائه می دهند. درحالیکه تصویر دوربین های هایلوک با وضوح super-HD و رزولوشن ۵ مگاپیکسلی، با پوشش دهی گسترده تر، نقاط کور کمتر و جزئیات بیشتر ارائه می شود.

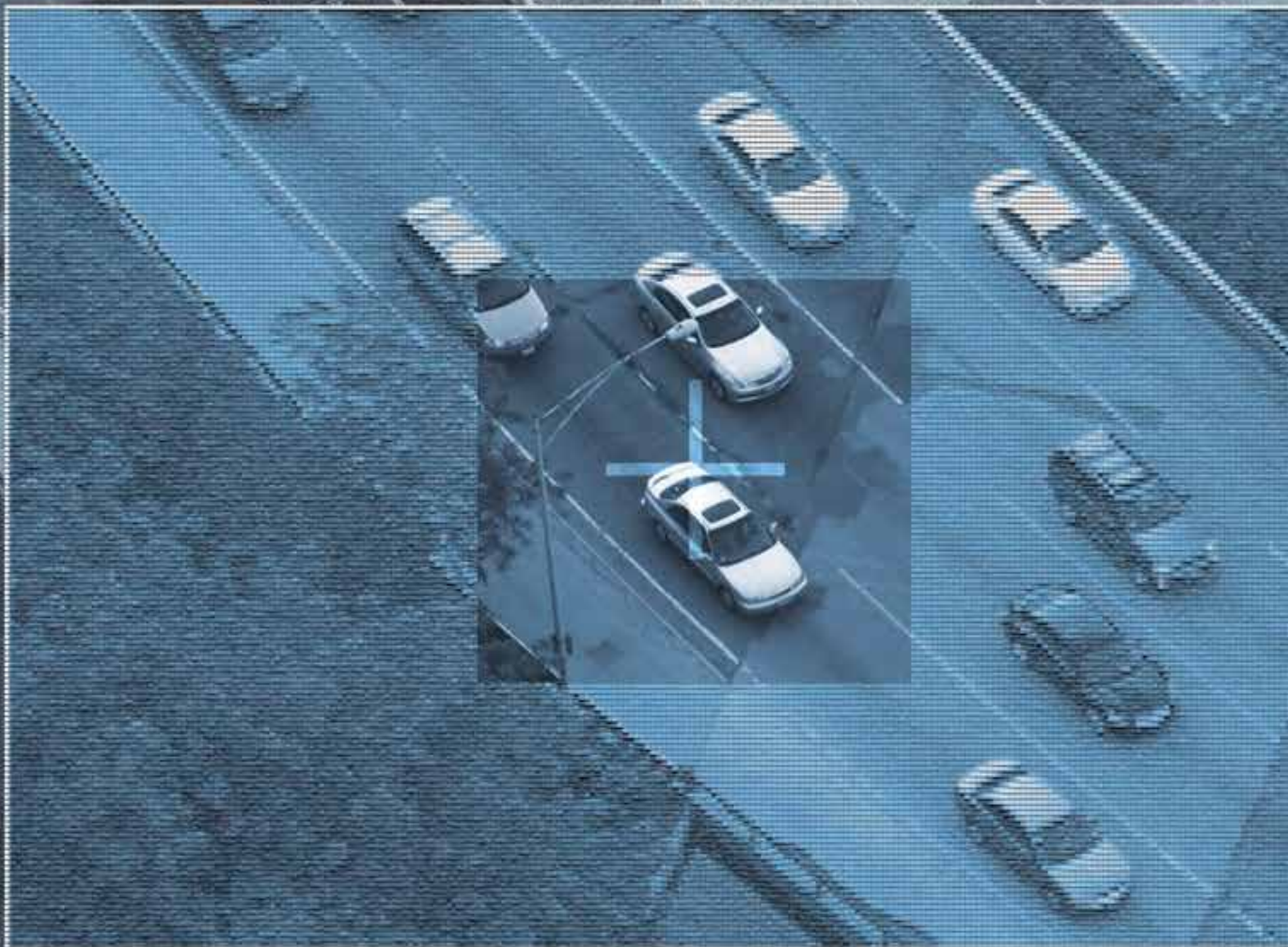


5 MP



2 MP

SP4EYE 40709-598



889060

Setup
8100°
9620°
-17°
MIQ 2
809km
39.7°
05.1°
18.2°
18.7°

SP4EYE 40709-598

SP4EYE 40709-598

ارائه تصاویر باکیفیت با بهره مندی از تکنولوژی WDR

WDR

تکنولوژی Wide Dynamic Range (WDR) دوربین ها را قادر می سازد تا در شرایط نور پس زمینه شدید کیفیت تصاویر را بدون از دست دادن جزئیات حفظ نمایند. تکنولوژی 120 dB WDR در دوربین های هایلوک، رنگ و جزئیات دقیق تصاویر را حتی در محیط های با نور پس زمینه زیاد حفظ می کند. ولی دوربین های معمولی فقط سایه های مبهم ثبت می کنند.



WDR off



WDR on





قدرت مادون قرمز توسعه یافته EXIR

برای نظارت شبانه روزی، در شب و در محیط های تاریک، تکنولوژی مادون قرمز بسیار کارآمد خواهد بود. EXIR بازده روشنایی بالاتری برای نظارت تصویری مادون قرمز فراهم می سازد و در مواقع حیاتی، کیفیت تصاویر را بهبود می بخشد. دامنه دید ۴۰ متر، به همراه تصویربرداری با وضوح ۵ مگاپیکسل super-HD، تکنولوژی EXIR را به فاکتور اصلی در کاربردهای حساس تبدیل کرده است.



Camera with ultra-low-light technology



Cellphone

عملکرد ultra-low-light

با تکنولوژی پیشرفته ultra-low-light هایک ویژن، محیط کم نور دیگر یک مشکل محسوب نمی شود. این تکنولوژی، تصاویر رنگی و باکیفیت در شرایط کم نور - حتی با لوکس ۰/۰۰۵ را امکان پذیر می سازد.

تشخیص PIR و هشدار با نور چشمک زن

سنسور مادون قرمز پسیو (PIR) در دستگاه های نصب شده در محیط، تحرکات را با دقت بیشتری تشخیص می دهد. آلارم های نادرست ناشی از قطرات باران، تارهای عنکبوت یا شاخ و برگ گیاهان بطور چشمگیری در دستگاه های سمت کاربر کاهش می یابد. در هنگام تشخیص یک ورود غیر مجاز واقعی، یک آلارم با نور چشمک زن بلافاصله برای پیشگیری از ورود افراد غیر مجاز صادر خواهد شد. به محض آنکه شخص متجاوز برای دیدن نور رویش را برگرداند - بعنوان یک واکنش انسانی عمومی - اطلاعات چهره توسط دوربین ثبت و ضبط می شود.



۱. تشخیص با PIR
۲. هشدار با چراغ چشمک زن
۳. آلارم های دقیق



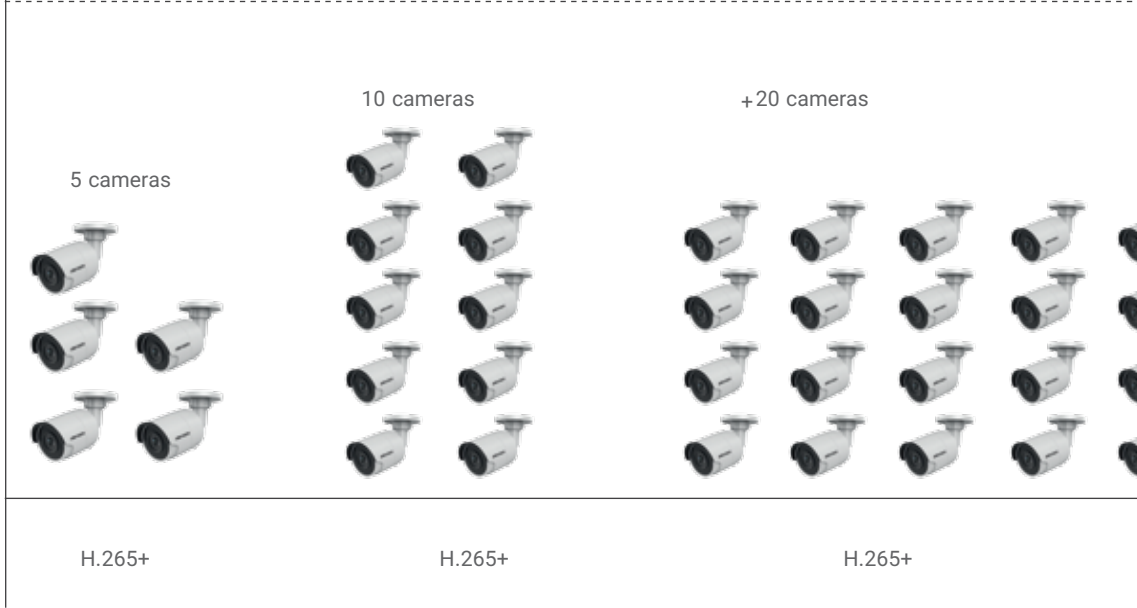


تکنولوژی H.265+

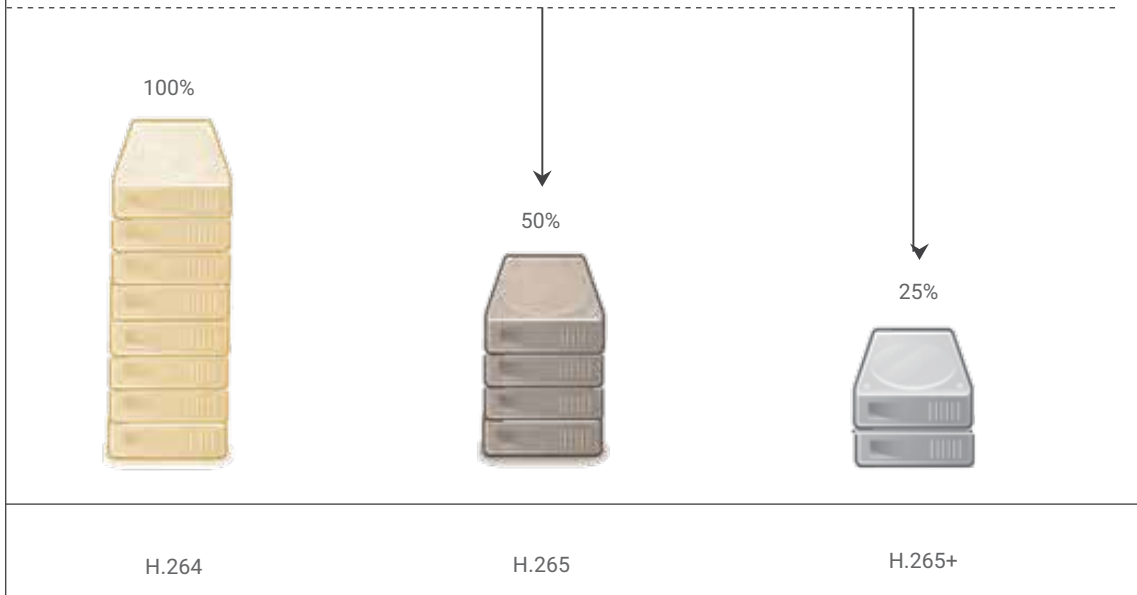
الگوریتم هوشمند کدک H.265+ بعنوان یک الگوریتم هوشمند اختصاصی هایک ویژن، می تواند بطور چشمگیری بیت ریت ویدئویی را بر اساس یک کدک استاندارد H.265+ کاهش دهد. با کمک سه تکنولوژی اصلی: Prediction Encoding، Noise Reduction و Bitrate Control، این کدک هوشمند دارای عملکرد پهنای باند سبک و ذخیره سازی بهینه است.

Camera capability using different codec technology

(Under 20 Mbps network condition)



Recorded file size for the same amount of time



Note: this test result is for reference only.

اپلیکیشن HiLookVision و HiLookVision PC Client برای مدیریت قدرتمند دستگاه به کاربر نهایی اجازه می دهد به HiLookVision Cloud Server متصل شود. کاربران از پخش زنده چندین دوربین بر روی PC یا تلفن همراه هوشمند خود بهره خواهند برد. با جستجوی ویژه HiLookVision در اپ استور یا گوگل پلی می توان اپلیکیشن HiLookVision را دانلود و نصب نمود.



HiLook Vision PC Client



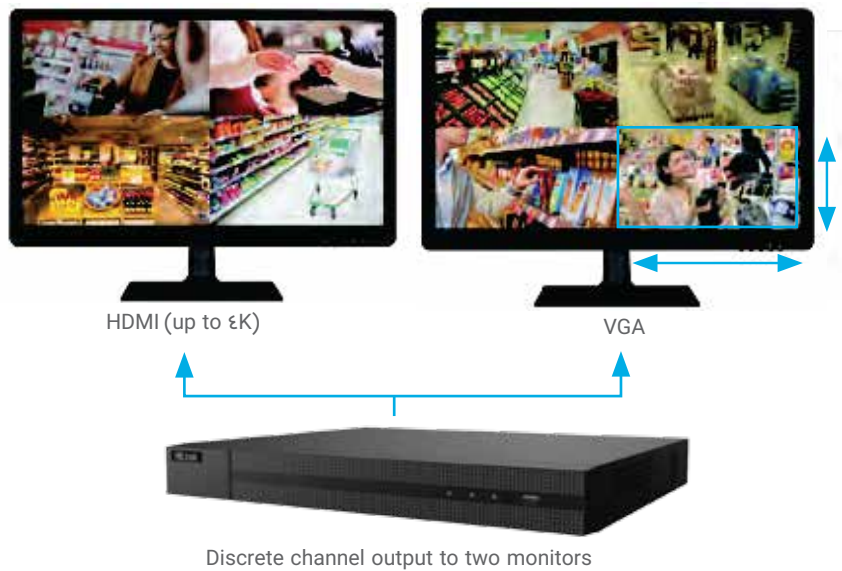
HiLook products







Conventional channel output to one monitor



Discrete channel output to two monitors

خروجی کانال مجزا بر روی دو نمایشگر

از NVR های هایلوک مدل هایی را انتخاب کنید که مجهز به خروجی کانال ویدئویی مجزا برای اتصال به دو مانیتور بطور همزمان از طریق رابط های منحصربفرد هستند. بدین ترتیب، مشاهده همزمان چندین کانال امکان پذیر خواهد بود و هر کانال را می توان در یک پنجره فرعی بزرگ مشاهده کرد که برای دیدن جزئیات تصاویر واضح و شفاف اندازه مناسبی دارد.

انتقال پایدار در فواصل طولانی

ویژگی (PoE) Power-over-Ethernet انتقال برق و دیتا را از طریق یک کابل اترنت امکان پذیر خواهد کرد. با دوربین ها، NVR ها و سوئیچ های PoE هایلوک، نصب و نگهداری ساده تر از همیشه است، زیرا دیگر نیازی به کابل برق اختصاصی نیست. سوئیچ های PoE هایلوک مزایای زیر را در اختیار کاربران قرار می دهد:



انتقال تصویر تا فاصله ۲۵۰ متر برای بیشتر سناریوهای کاربردی مناسب است، با این حال انتقال تصویر با فاصله طولانی تر نیز با راهکار Turbo HD هایلوک امکان پذیر می باشد. با استفاده از کابل های کواکسیال موجود، کاربران می توانند فرآیند انتقال تصویر را تا ۱۲۰۰ متر با وضوح HD 720p انجام دهند.
* بیشترین فاصله انتقال تصویر ۸۰۰ متر با وضوح HD 1080p است.



UP TO
1200M

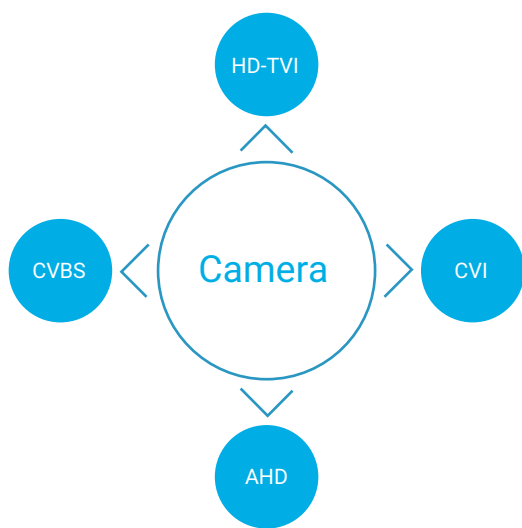


*The maximum transmission distance is 2,625 feet (800 m) with HD 1080p resolution.

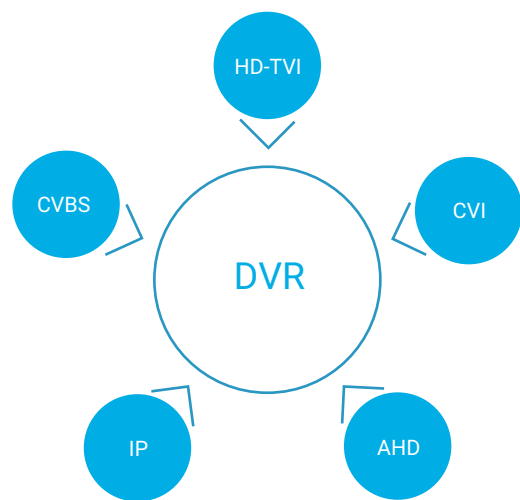


سازگاری عالی

سازگاری گسترده با اجزای گوناگون برای کاربران بسیار مهم و حیاتی است. از این رو، هایلوک برای کار با طیف وسیعی از محصولات برای کاربردهای متنوع طراحی شده است.



4 in 1
switchable output



5 in 1
self-adaptive input



طراحی و ساخت بادوام

محصولات هایلوک مجهز به حفاظت جامع، بصورت داخلی و خارجی است. طراحی الکترواستاتیک و محافظ نوسان برق خطرات اتصالی دستگاه های نصب شده در محیط و پشتیبان در هنگام صاعقه یا اضافه ولتاژ ناگهانی را کاهش می دهد و عمر دستگاه ها را طولانی می سازد. بدنه دوربین های هایلوک برای پیشگیری از مخاطرات بالقوه از مواد ضد شعله (ضد اشتعال) ساخته شده است که عملکرد پایدار و امنیت کاربر را تضمین می نماید.



Flame-Retardant Design



Certified Quality



Surge Protection



IP SOLUTION

راهکار IP

دوربین های تحت شبکه هایلوک تصاویر super-HD با وضوح ۵ مگاپیکسل، همراه با پهنای باند بهینه از طریق فشرده سازی ویدئویی کارآمد H.265+ ارائه می دهند. دوربین های مدل Wi-Fi امکان نصب انعطاف پذیر و ساده و اتصال سریع برای مشاهده لحظه ای را فراهم می سازند. ویژگی PoE بدون تنظیمات IP دشوار و فقط با یک کابل برای برق و دیتا، ارتباط بین دوربین ها و NVR ها را به سرعت و به آسانی برقرار می سازد. NVR ها مشاهده تصاویر زنده و بازپخش بصورت روان و بدون تأخیر را از طریق ضبط و مدیریت قابل اطمینان تصاویر ویدئویی امکان پذیر ساخته است. هایلوک برای امنیت کسب و کارهای کوچک گزینه ای ایده آل به شمار می آید.



IPC-B150H-M
5 MP Fixed-lens
Bullet

- Up to 5 MP high resolution
- 2.8 or 4 mm fixed lens
- Supports H.264/H.264+/H.265/H.265+
- IR Range: Up to 30 m
- IP67, 120 dB WDR
- Supports PoE
- Front Cover: Metal
- Back Cover & Bracket: Metal



IPC-B150H
5 MP Fixed-lens
Bullet

- Up to 5 MP high resolution
- 2.8 or 4 mm fixed lens
- Supports H.264/H.264+/H.265/H.265+
- IR Range: Up to 30 m
- IP67, 120 dB WDR
- Supports PoE
- Front Cover: Metal
- Back Cover & Bracket: Plastic



IPC-B140H-M
4 MP Fixed-lens
Bullet

- Up to 4 MP high resolution
- 2.8 or 4 mm fixed lens
- Supports H.264/H.264+/H.265/H.265+
- IR Range: Up to 30 m
- IP67, 120 dB WDR
- Supports PoE
- Front Cover: Metal
- Back Cover & Bracket: Metal



IPC-B140H
4 MP Fixed-lens
Bullet

- Up to 4 MP high resolution
- 2.8 or 4 mm fixed lens
- Supports H.264/H.264+/H.265/H.265+
- IR Range: Up to 30 m
- IP67, 120 dB WDR
- Supports PoE
- Front Cover: Metal
- Back Cover & Bracket: Plastic

HOT



IPC-B120H-U
2 MP Fixed-lens
Bullet

- Up to 2 MP high resolution
- 2.8 or 4 mm fixed lens
- Supports H.264/H.264+/H.265/H.265+
- IR Range: Up to 30 m
- IP66, DWDR
- Supports PoE
- Front Cover: Metal
- Back Cover & Bracket: Plastic
- Audio: Bult-in microphone

NEW



IPC-B121H-M
2 MP Fixed-lens
Bullet

- Up to 2 MP high resolution
- 2.8 or 4 mm fixed lens
- Supports H.264/H.264+/H.265/H.265+
- IR Range: Up to 30 m
- IP67, DWDR
- Supports PoE
- Front Cover: Metal
- Back Cover & Bracket: Metal



IPC-B121H
2 MP Fixed-lens
Bullet

HOT

- Up to 2 MP high resolution
- 2.8 or 4 mm fixed lens
- Supports H.264/H.264+/H.265/H.265+
- IR Range: Up to 30 m
- IP67, DWDR
- Supports PoE
- Front Cover: Metal
- Back Cover & Bracket: Plastic



IPC-D150H-M
5 MP Fixed-lens
Dome

- Up to 5 MP high resolution
- 2.8 or 4 mm fixed lens
- Supports H.264/H.264+/H.265/H.265+
- IR Range: Up to 30 m
- IP67, IK10, 120 dB WDR
- Supports PoE
- Base: Metal, Cover: Metal



IPC-D150H
5 MP Fixed-lens
Dome

- Up to 5 MP high resolution
- 2.8 or 4 mm fixed lens
- Supports H.264/H.264+/H.265/H.265+
- IR Range: Up to 30 m
- IP67, IK10, 120 dB WDR
- Supports PoE
- Base: Metal, Cover: Plastic



IPC-D140H-M
4 MP Fixed-lens
Dome

- Up to 4 MP high resolution
- 2.8 or 4 mm fixed lens
- Supports H.264/H.264+/H.265/H.265+
- IR Range: Up to 30 m
- IP67, IK 10, 120 dB WDR
- Supports PoE
- Base: Metal, Cover: Metal



IPC-D140H
4 MP Fixed-lens
Dome

HOT

- Up to 4 MP high resolution
- 2.8 or 4 mm fixed lens
- Supports H.264/H.264+/H.265/H.265+
- IR Range: Up to 30 m
- IP67, IK 10, 120 dB WDR
- Supports PoE
- Base: Metal, Cover: Plastic



IPC-D120H-M
2 MP Fixed-lens
Dome

- Up to 2 MP high resolution
- 2.8 or 4 mm fixed lens
- Supports H.264/H.264+/H.265/H.265+
- IR Range: Up to 30 m
- IP67, IK10, DWDR
- Supports PoE
- Base: Metal, Cover: Metal



IPC-D120H
2 MP Fixed-lens
Dome

- Up to 2 MP high resolution
- 2.8 or 4 mm fixed lens
- Supports H.264/H.264+/H.265/H.265+
- IR Range: Up to 30 m
- IP67, IK10, DWDR
- Supports PoE
- Base: Metal, Cover: Plastic



IPC-D121H-M
2 MP Fixed-lens
Dome

- Up to 2 MP high resolution
- 2.8 or 4 mm fixed lens
- Supports H.264/H.264+/H.265/H.265+
- IR Range: Up to 30 m
- IP67, IK10, DWDR
- Supports PoE
- Base: Metal, Cover: Metal



IPC-D121H
2 MP Fixed-lens
Dome

HOT

- Up to 2 MP high resolution
- 2.8 or 4 mm fixed lens
- Supports H.264/H.264+/H.265/H.265+
- IR Range: Up to 30 m
- IP67, IK10, DWDR
- Supports PoE
- Base: Metal, Cover: Plastic



IPC-T250H
5 MP Fixed-lens
Turret

- Up to 5 MP high resolution
- 2.8 or 4 mm fixed lens
- Supports H.264/H.264+/H.265/H.265+
- IR Range: Up to 30 m
- IP67, 120 dB WDR
- Supports PoE
- Camera Body: Metal, Bottom Base: Plastic



IPC-T240H
4 MP Fixed-lens
Turret

HOT

- Up to 4 MP high resolution
- 2.8 or 4 mm fixed lens
- Supports H.264/H.264+/H.265/H.265+
- IR Range: Up to 30 m
- IP67, 120 dB WDR
- Supports PoE
- Camera Body: Metal, Bottom Base: Plastic



IPC-T220H-U
2 MP Fixed-lens
Turret

NEW

- Up to 2 MP high resolution
- 2.8 or 4 mm fixed lens
- Supports H.264/H.264+/H.265/H.265+
- IR Range: Up to 30 m
- IP66, DWDR
- Supports PoE
- Camera body: Metal, Bottom base: Plastic
- Audio: Built-in microphone



IPC-T221H
2 MP Fixed-lens
Turret

HOT

- Up to 2 MP high resolution
- 2.8 or 4 mm fixed lens
- Supports H.264/H.264+/H.265/H.265+
- IR Range: Up to 30 m
- IP67, DWDR
- Supports PoE
- Camera Body: Metal, Bottom Base: Plastic



IPC-B650H-V/Z
5 MP Varifocal Bullet

- Up to 5 MP high resolution
- 2.8 to 12 mm varifocal lens
- Supports H.264/H.264+/H.265/H.265+
- IP67, 120 dB WDR
- IR Range: Up to 30 m
- Supports PoE & TF card slot
- -V: manual varifocal lens
- -Z: motorized varifocal lens
- Front & Back Cover: Metal



IPC-B640H-V/Z
4 MP Varifocal Bullet

HOT

- Up to 4 MP high resolution
- 2.8 to 12 mm varifocal lens
- Supports H.264/H.264+/H.265/H.265+
- IP67, 120 dB WDR
- IR Range: Up to 30 m
- Supports PoE & TF card slot
- -V: manual varifocal lens
- -Z: motorized varifocal lens
- Front & Back Cover: Metal



IPC-B620H-V/Z
2 MP Varifocal Bullet

HOT

- Up to 2 MP high resolution
- 2.8 to 12 mm varifocal lens
- Supports H.264/H.264+/H.265/H.265+
- IP67, DWDR
- IR Range: Up to 30 m
- Supports PoE & TF card slot
- -V: manual varifocal lens
- -Z: motorized varifocal lens
- Front & Back Cover: Metal



IPC-B621H-V/Z
2 MP Varifocal Bullet

NEW

- Up to 2 MP high resolution
- 2.8 to 8 mm varifocal lens
- Supports H.264/H.264+/H.265/H.265+
- IP66, DWDR
- IR Range: Up to 20 m
- Supports PoE & TF card slot
- -V: manual varifocal lens
- -Z: motorized varifocal lens
- Front & Back Cover: Metal
- Audio: Built-in microphone



IPC-D650H-V/Z
5 MP Varifocal Dome

- Up to 5 MP high resolution
- 2.8 to 12 mm varifocal lens
- Supports H.264/H.264+/H.265/H.265+
- IP67, IK10, 120 dB WDR
- IR Range: Up to 30 m
- Supports PoE & TF card slot
- -V: manual varifocal lens,
- -Z: motorized varifocal lens
- Bubble: Plastic, Base: Metal, Cover: Metal



IPC-D640H-V/Z HOT
4 MP Varifocal Dome

- Up to 4 MP high resolution
- 2.8 to 12 mm varifocal lens
- Supports H.264/H.264+/H.265/H.265+
- IP67, IK10, 120 dB WDR
- IR Range: Up to 30 m
- Supports PoE & TF card slot
- -V: manual varifocal lens
- -Z: motorized varifocal lens
- Bubble: Plastic, Base: Metal, Cover: Metal



IPC-D620H-V/Z HOT
2 MP Varifocal Dome

- Up to 2 MP high resolution
- 2.8 to 12 mm varifocal lens
- Supports H.264/H.264+/H.265/H.265+
- IP67, IK10, DWDR
- IR Range: Up to 30 m
- Supports PoE & TF card slot
- -V: manual varifocal lens
- -Z: motorized varifocal lens
- Bubble: Plastic, Base: Metal, Cover: Metal



IPC-D720H-V/Z NEW
2 MP Varifocal Dome

- Up to 2 MP high resolution
- 2.8 to 8 mm varifocal lens
- Supports H.264/H.264+/H.265/H.265+
- IP66, DWDR
- IR Range: Up to 20 m
- Supports PoE & TF card slot
- -V: manual varifocal lens
- -Z: motorized varifocal lens
- Bubble: Plastic, Base: Metal, Cover: Metal
- Audio: Built-in Microphone



IPC-T651H-Z
5 MP Varifocal Turret

- Up to 5 MP high resolution
- 2.8 to 12 mm varifocal lens
- Supports H.264/H.264+/H.265/H.265+
- IP67, 120 dB WDR
- IR Range: Up to 30 m
- Supports PoE & TF card slot
- Motorized varifocal lens
- Camera Body: Metal, Bottom Base: Plastic



IPC-T641H-Z HOT
4 MP Varifocal Turret

- Up to 4 MP high resolution
- 2.8 to 12 mm varifocal lens
- Supports H.264/H.264+/H.265/H.265+
- IP67, 120 dB WDR
- IR Range: Up to 30 m
- Supports PoE & TF card slot
- Motorized varifocal lens
- Camera Body: Metal, Bottom Base: Plastic



IPC-T621H-Z HOT
2 MP Varifocal Turret

- Up to 2 MP high resolution
- 2.8 to 12 mm varifocal lens
- Supports H.264/H.264+/H.265/H.265+
- IP67, DWDR
- IR Range: Up to 30 m
- Supports PoE & TF card slot
- Motorized varifocal lens
- Camera Body: Metal, Bottom Base: Plastic



IPC-C120-D/W
2 MP Fixed-lens Wi-Fi Cube

HOT

- Up to 2 MP high resolution
- 2.0 mm fixed lens
- Supports H.264/H.264+/H.265/H.265+
- IR Range: Up to 10 m
- DWDR
- Built-in microphone and speaker, supporting two-way audio
- Built-in Wi-Fi
- Camera Body: Plastic, Bottom Base: Plastic



IPC-C100-D/W
1 MP Fixed-lens Wi-Fi Cube

- Up to 1 MP high resolution
- 2.8 mm fixed lens
- Supports H.264
- IR Range: Up to 10 m
- DWDR
- Built-in microphone and speaker, supporting two-way audio
- Built-in Wi-Fi
- Camera Body: Plastic, Bottom Base: Plastic



IPC-P120-D/W
2 MP IR Fixed PT Wi-Fi Camera

HOT

- Up to 2 MP high resolution
- 2.0 mm fixed lens
- Supports H.264/H.264+/H.265/H.265+
- IR Range: Up to 10 m
- DWDR
- Built-in microphone and speaker, supporting two-way audio
- Built-in Wi-Fi
- Camera Body: Plastic, Bottom Base: Plastic



IPC-P100-D/W
1 MP Fixed-lens Wi-Fi Mini PT

- Up to 1 MP high resolution
- 2.8 mm fixed lens
- Supports H.264
- IR Range: Up to 10 m
- DWDR
- Built-in microphone and speaker, supporting two-way audio
- Built-in Wi-Fi
- Camera Body: Plastic, Bottom Base: Plastic



IPC-B120-D/W
2 MP Fixed-lens Wi-Fi Bullet

HOT

- Up to 2 MP high resolution
- 2.8 or 4 mm fixed lens
- Supports H.264/H.264+/H.265/H.265+
- IR Range: Up to 30 m
- IP66, DWDR
- Built-in microphone
- Built-in Wi-Fi
- Front Cover: Metal
- Back Cover & Bracket: Plastic



PTZ-P332ZI-DE3
PanoVu Mini IR PTZ

- 3 × 2 MP panoramic images, PTZ: 4× optical zoom
Color: 0.05 lux @ F2.0
B/W: 0.01 lux @ F2.0"
- Supports H.265
- DWDR
- IR: Up to 10 m
- 12 VDC & PoE+



PTZ-N4225I-DE
4-inch 2 MP IR PTZ

- Up to 2 MP high definition, 25x optical zoom
Color: 0.005 lux @ F1.6, B/W: 0.001 lux @ F1.6"
- Supports H.265/H.265+
- IP66, 120 dB WDR
- IR: 100 m
- 12 VDC & PoE+



PTZ-N4215I-DE
4-inch 2 MP IR PTZ

- Up to 2 MP high definition, 15x optical zoom
- Color: 0.005 lux @ F1.6, B/W: 0.001 lux @ F1.6"
- Supports H.265/H.265+
- IP66, 120dB WDR
- IR: 100 m
- 12 VDC & PoE+



PTZ-N2404I-DE3 HOT
2-inch 4 MP IR PTZ

- Up to 4 MP high definition, 4x optical zoom
Color: 0.005 lux @ F1.6
B/W: 0.001 lux @ F1.6"
- Supports H.265/H.265+
- IP66, IK10, 120dB WDR
- IR: Up to 20 m
- 12 VDC & PoE



PTZ-N2204I-DE3 HOT
2-inch 2 MP IR PTZ

- Up to 4 MP high definition, 4x optical zoom
Color: 0.005 lux @ F1.6,
B/W: 0.001 lux @ F1.6"
- Supports H.265/H.265+
- IP66, IK10, 120 dB WDR
- IR: Up to 20 m
- 12 VDC & PoE



PTZ-N-4215DE3
4-inch 2 MP Non-IR
PTZ

- Up to 2 MP high definition, 15x optical zoom
Color: 0.005 lux @ F1.6,
B/W: 0.001 lux @ F1.6"
- Supports H.265/H.265+
- 120 dB WDR
- 12 VDC & PoE+



NVR-216MH-C/16P
16-ch 2-HDD PoE NVR

- 160 Mbps input max.; up to 16 ch. of IP camera input
- 1-ch 8 MP /4- ch 1080p decoding capacity
- Supports H.264/H.264+, H.265/H.265+
- 2 SATA interfaces, up to 6 TB
- Supports 16 PoE interfaces
- Standalone 1U case (Metal)



NVR-216MH-C
16- ch 2- HDD Non-PoE NVR

- 160 Mbps input max.; up to 16 ch. of IP camera input
- 1-ch 8 MP /4- ch 1080p decoding capacity
- Supports H.264/H.264+, H.265/H.265+
- 2 SATA interfaces, up to 6 TB
- Standalone 1U case (Metal)



NVR-208MH-C/8P
8- ch 2- HDD PoE NVR

- 80 Mbps input max.; up to 8 ch. of IP camera input
- 1- ch 8 MP /4- ch 1080p decoding capacity
- Supports H.265/H.265+, H.264/H.264+
- 2 SATA interfaces, up to 6 TB
- Supports 8 PoE interfaces
- Standalone 1U case (Metal)



NVR-208MH-C
8- ch 2- HDD Non-PoE NVR

- 80 Mbps input max.; up to 8 ch. of IP camera input
- 1- ch 8 MP /4- ch 1080p decoding capacity
- Supports H.264/H.264+, H.265/H.265+
- 2 SATA interfaces, up to 6TB
- Standalone 1U case (Metal)



NVR-116MH-C
16- ch 1- HDD Non-PoE NVR

- 160 Mbps input max.; up to 16 ch. of IP camera input
- 1- ch 8 MP /4- ch 1080p decoding capacity
- Supports H.264/H.264+, H.265/H.265+
- 1 SATA interface, up to 6 TB
- Standalone 1U case (Metal)



NVR-108MH-C/8P
8- ch 1- HDD PoE NVR

- 80 Mbps input max.; up to 8 ch. of IP camera input
- 1- ch 8 MP /4- ch 1080p decoding capacity
- Supports H.264/H.264+, H.265/H.265+
- 1 SATA interface, up to 6 TB
- Supports 8 PoE interfaces
- Standalone 1U case (Metal)

HOT



NVR-108MH-C HOT
8-ch 1-HDD Non-PoE
NVR

- 80 Mbps input max.; up to 8 ch. of IP camera input
- 1-ch 8 MP / 4- ch 1080p decoding capacity
- Supports H.264/H.264+, H.265/H.265+
- 1 SATA interface, up to 6 TB
- Standalone 1U case (Metal)



NVR-104MH-C/4P HOT
4- ch 1-HDD PoE NVR

- 40 Mbps input max.; up to 4 ch. of IP camera input
- 1-ch 8 MP / 4- ch 1080p decoding capacity
- Supports H.264/H.264+, H.265/H.265+
- 1 SATA interface, up to 6 TB
- Supports 4 PoE interfaces
- Standalone 1U case (Metal)



NVR-104MH-C HOT
4- ch 1-HDD Non-PoE
NVR

- 40 Mbps input max.; up to 4 ch. of IP camera input
- 1- ch 8 MP / 4- ch 1080p decoding capacity
- Supports H.264/H.264+, H.265/H.265+
- 1 SATA interface, up to 6 TB
- Standalone 1U case (Metal)



NVR-108MH-C/8P(B) NEW
8- ch 1-HDD PoE NVR

- 80 Mbps input max.; up to 8 ch. of IP camera input
- 1- ch 8 MP / 4- ch 1080p decoding capacity
- Supports H.264/H.264+, H.265/H.265+
- 1 SATA interface, up to 6 TB
- Supports 8 PoE interfaces
- 260 1U case (Metal)



NVR-108MH-C(B) NEW
8- ch 1-HDD Non-PoE
NVR

- 80 Mbps input max.; up to 8 ch. of IP camera input
- 1-ch 8 MP / 4- ch 1080p decoding capacity
- Supports H.264/H.264+, H.265/H.265+
- 1 SATA interface, up to 6 TB
- 260 1U case (Metal)



NVR-104MH-C/4P(B) NEW
4- ch 1-HDD PoE NVR

- 40 Mbps input max.; up to 4 ch. of IP camera input
- 1- ch 8 MP / 4- ch 1080p decoding capacity
- Supports H.264/H.264+, H.265/H.265+
- 1 SATA interface, up to 6 TB
- Supports 4 PoE interfaces
- 260 1U case (Metal)



NVR-104MH-C(B) **NEW**
4-ch 1-HDD Non-PoE
NVR

- 40 Mbps input max.; up to 4 ch. of IP camera input
- 1-ch 8 MP / 4-ch 1080p decoding capacity
- Supports H.264/H.264+/H.265/H.265+
- 1 SATA interface, up to 6 TB
- 260 1U case (Metal)



NVR-108MH-D/8P **HOT**
8-ch 1-HDD PoE NVR

- 60 Mbps input max.; up to 8 ch. of IP camera input
- 1-ch @ 6 MP / 4-ch @ 1080p decoding capacity
- Supports H.264/H.264+/H.265/H.265+
- 1 SATA interface, up to 6 TB
- Supports 8 PoE interfaces
- 260 1U case (Metal)



NVR-108MH-D **HOT**
8-ch 1-HDD Non-PoE
NVR

- 60 Mbps input max.; up to 8 ch. of IP camera input
- 1-ch @ 6 MP / 4-ch @ 1080p decoding capacity
- Supports H.264/H.264+/H.265/H.265+
- 1 SATA interface, up to 6 TB
- 260 1U case (Metal)



NVR-104MH-D/4P **HOT**
4-ch 1-HDD PoE NVR

- 40Mbps input max.; up to 4 ch. IP camera input
- 1-ch @ 6 MP / 4-ch @ 1080p decoding capacity
- Supports H.264/H.264+/H.265/H.265+
- 1 SATA interface, up to 6 TB
- Supports 4 PoE interfaces
- 260 1U case (Metal)



NVR-104MH-D **HOT**
4-ch 1-HDD Non-PoE
NVR

- 40 Mbps input max.; up to 4 ch. of IP camera input
- 1-ch @ 6 MP / 4-ch @ 1080p decoding capacity
- Supports H.264/H.264+/H.265/H.265+
- 1 SATA interface, up to 6 TB
- 260 1U case (Metal)



NVR-108H-D/8P **HOT**
8-ch 1-HDD PoE NVR

- 60 Mbps input max.; up to 8 ch. of IP camera input
- 1-ch @ 6 MP / 4-ch @ 1080p decoding capacity
- Supports H.264/H.264+/H.265/H.265+
- 1 SATA interface, up to 6 TB
- Supports 8 PoE interfaces
- Mini 1U Case (Plastic)



NVR-108H-D
8-ch 1-HDD Non-PoE
NVR

- 60 Mbps input max.; up to 8 ch. of IP camera input
- 1-ch @ 6 MP / 4-ch @ 1080p decoding capacity
- Supports H.264/H.264+/H.265/H.265+
- 1 SATA interface, up to 6 TB
- Mini 1U Case (Plastic)



NVR-104H-D/4P
4-ch 1-HDD PoE NVR

- 40 Mbps input max.; up to 4 ch. of IP camera input
- 1-ch @ 6 MP / 4- ch @ 1080p decoding capacity
- Supports H.264/H.264+/H.265/H.265+
- 1 SATA interface, up to 6 TB
- Supports 4 PoE interfaces
- Mini 1U Case (Plastic)



NVR-104H-D
4-ch 1-HDD Non-PoE
NVR

- 40 Mbps input max.; up to 4 ch. of IP camera input
- 1-ch @ 6 MP / 4- ch @ 1080p decoding capacity
- Supports H.264/H.264+/H.265/H.265+
- 1 SATA interface, up to 6 TB
- Mini 1U Case (Plastic)



NVR-104MH-D/W
4-ch 1-HDD Wi-Fi
Video Recorder

HOT

- 50 Mbps input max.; up to 4 ch. of IP camera input
- 1-ch @ 4 MP / 2- ch @ 1080p decoding capacity
- Supports H.264/H.264+/H.265/H.265+
- 1 SATA interface, up to 6 TB
- 260 1U case (Metal)



NVR-108MH-D/W
8-ch 1-HDD Wi-Fi
Video Recorder

NEW

- 50 Mbps input max.; up to 4 ch. of IP camera input
- 1-ch @ 4 MP / 2- ch @ 1080p decoding capacity
- Supports H.264/H.264+/H.265/H.265+
- 1 SATA interface, up to 6 TB
- 260 1U case (Metal)



NEW

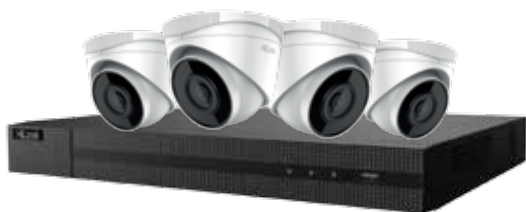
IK-4042BH-MH/P 2 MP Bullet PoE Kit

- NVR: 4-ch Network Video Recorder
- IPC: 4 * 2 MP Fixed-lens Bullet
- Cable: Four 18-meter Cat 5e network cables, one 2-meter Cat 5e network cable, one 2-meter HDMI cable
- Supports 4 PoE interfaces
- Supports H.264/H.265



IK-4142BH-MH/P 2 MP Bullet PoE Kit

- NVR: 4-ch 1-HDD Network Video Recorder
- IPC: 4 * 2 MP Fixed-lens Bullet
- Cable: Four 18-meter Cat 5e network cable, one 2-meter Cat 5e network cable, one 2-meter HDMI cable
- HDD: 1 TB
- Supports 4 PoE interfaces
- Supports H.264/H.265



NEW

IK-4042TH-MH/P 2 MP Turret PoE Kit

- NVR: 4-ch Network Video Recorder
- IPC: 4 * 2 MP Fixed-lens Turret
- Cable: Four 18-meter Cat 5e network cables, one 2-meter Cat 5e network cable, one 2-meter HDMI cable
- Supports 4 PoE interfaces
- Supports H.264/H.265



IK-4142TH-MH/P 2 MP Turret PoE Kit

- NVR: 4-ch 1-HDD Network Video Recorder
- IPC: 4 * 2 MP Fixed-lens Turret
- Cable: Four 18-meter Cat 5e network cables, one 2-meter Cat 5e network cable, one 2-meter HDMI cable
- HDD: 1 TB
- Supports 4 PoE interfaces
- Supports H.264/H.265



HOT

IK-4142B-MH/W 2 MP Bullet Wi-Fi Kit

- NVR: 4-ch 1-HDD Wi-Fi Video Recorder
- IPC: 4 * 2 MP IR Fixed Bullet Wi-Fi Camera
- Cable: One 1-meter Cat 5e network cable, one 2-meter HDMI cable
- HDD: 1 TB
- Supports H.264/H.265

راهکار Turbo HD

نصب و راه اندازی ساده با استفاده از کابل کواکسیال و ارائه تصاویر باکیفیت در شرایط کم نور با لوکس ۰/۰۰۵ از ویژگی های شاخص دوربین های Turbo HD می باشد. تشخیص PIR با آژیر و نور چشمک زن و همچنین سازگاری با سایر برندها، این راهکار را فراتر از سایر رقبا در صنعت قرار داده است. دستگاه های Turbo HD دارای رابط کاربری ساده هستند و به متصدیان امنیت امکان مدیریت قدرتمند دوربین و ضبط با تکنولوژی فشرده سازی را می دهند.





THC-B123-P HOT
2 MP Fixed-lens Mini
Bullet

- 2 MP CMOS Sensor
- 2.8 ,3.6 or 6 mm lens
- 30 m IR, ICR, 0.005 lux @ F1.2
- 12 VDC, Smart IR, True WDR, 3D DNR, OSD Menu
- IP66
- Supports HD-TVI / AHD / CVI / CVBS video output
- Material: Plastic



THC-B123-M HOT
2 MP Fixed-lens Mini
Bullet

- 2 MP CMOS Sensor
- 2.8 ,3.6 or 6 mm lens
- 30 m IR, ICR, 0.005 lux @ F1.2
- 12 VDC, Smart IR, True WDR, 3D DNR, OSD Menu
- IP66
- Supports HD-TVI / AHD / CVI / CVBS video output
- Material: Metal



THC-B223
2 MP Fixed-lens
Bullet

- 2 MP CMOS Sensor
- 2.8 ,3.6 or 6 mm lens
- 50 m IR, ICR, 0.005 lux @ F1.2
- 12 VDC, Smart IR, True WDR, 3D DNR, OSD Menu
- IP66
- Supports HD-TVI / AHD / CVI / CVBS video output
- Material: Metal & Plastic



THC-B223-M HOT
2 MP Fixed-lens
Bullet

- 2 MP CMOS Sensor
- 2.8 ,3.6 or 6 mm lens
- 50 m IR, ICR, 0.005 lux @ F1.2
- 12 VDC, Smart IR, True WDR, 3D DNR, OSD Menu
- IP66
- Supports HD-TVI / AHD / CVI / CVBS video output
- Material: Metal



THC-T123-P
2 MP Fixed-lens Mini
Turret

- 2 MP CMOS Sensor
- 2.8 ,3.6 or 6 mm lens
- 30 m IR, ICR, 0.005 lux @ F1.2
- 12 VDC, Smart IR, True WDR, 3D DNR, OSD
- Supports HD-TVI / AHD / CVI / CVBS video output
- Material: Plastic



THC-T123
2 MP Fixed-lens Mini
Turret

- 2 MP CMOS Sensor
- 2.8 ,3.6 or 6 mm lens
- 30 m IR, ICR, 0.005 lux @ F1.2
- 12 VDC, Smart IR, True WDR, 3D DNR, OSD Menu
- IP66
- Supports HD-TVI / AHD / CVI / CVBS video output
- Material: Metal & Plastic



THC-T123-M
2 MP Fixed-lens Mini
Turret

- 2 MP CMOS Sensor
- 2.8 ,3.6 or 6 mm lens
- 50 m IR, ICR, 0.005 lux @ F1.2
- 12 VDC, Smart IR, True WDR, 3D DNR, OSD Menu
- IP66
- Supports HD-TVI / AHD / CVI / CVBS video output
- Material: Plastic



THC-T223-P
2 MP Fixed-lens
Turret

- 2 MP CMOS Sensor
- 2.8,3.6 or 6 mm lens
- 50 m IR, ICR, 0.005 lux @ F1.2
- 12 VDC, Smart IR, True WDR, 3D DNR, OSD Menu
- IP66
- Supports HD-TVI / AHD / CVI / CVBS video output
- Material: Plastic



THC-T223-M
2 MP Fixed-lens
Turret

- 2 MP CMOS Sensor
- 2.8, 3.6 or 6 mm lens
- 50 m IR, ICR, 0.005 lux @ F1.2
- 12 VDC, Smart IR, True WDR, 3D DNR, OSD Menu
- IP66
- Supports HD-TVI / AHD / CVI / CVBS video output
- Material: Metal



THC-T323-Z
2 MP Varifocal Turret

HOT

- 2 MP CMOS Sensor
- 2.7 to 13.5 mm varifocal lens
- 70 m IR, ICR, 0.005 lux @ F1.2,
- 12 VDC, Smart IR, True WDR, 3D DNR, OSD Menu, Auto Focus
- IP66
- Supports HD-TVI / AHD / CVI / CVBS video output
- Material: Metal



THC-B323-Z
2 MP Varifocal Bullet

HOT

- 2 MP CMOS Sensor
- 2.7 to 13.5 mm varifocal lens
- 70 m IR, ICR, 0.005 lux @ F1.2
- 12 VDC, Smart IR, True WDR, 3D DNR, OSD Menu, Auto Focus
- IP66
- Supports HD-TVI / AHD / CVI / CVBS video output
- Material: Metal



THC-D323-Z
2 MP Varifocal Dome

HOT

- 2 MP CMOS Sensor
- 2.7 to 13.5 mm varifocal lens
- 70 m IR, ICR, 0.005 lux @ F1.2
- 12 VDC, Smart IR, True WDR, 3D DNR, OSD Menu, Auto Focus
- IP66, IK10
- Supports HD-TVI / AHD / CVI / CVBS video output
- Material: Metal



THC-B120-MPIRL HOT
2 MP PIR Bullet

- 2.8 or 3.6 mm lens
- PIR detection, Strobe Light Alarm
- 20 m IR, ICR, 0.01 lux @ F1.2
- 12 VDC, Smart IR, DWDR, OSD Menu
- IP66
- Material: Metal



THC-B140-M HOT
4 MP Fixed-lens Mini Bullet

- 4 MP CMOS Sensor
- 2.8 ,3.6 or 6 mm lens
- 20 m IR, ICR, 0.01 lux @ F1.2
- 12 VDC, Smart IR, DWDR, DNR, OSD Menu
- IP66
- Supports HD-TVI / AHD / CVI / CVBS video output
- Material: Metal



THC-B120-M HOT
2 MP Fixed-lens Mini Bullet

- 2 MP CMOS Sensor
- 2.8 ,3.6 or 6 mm lens
- 20 m IR, ICR, 0.01 lux @ F1.2
- 12 VDC, Smart IR, DWDR, DNR, OSD Menu
- IP66
- Supports HD-TVI / AHD / CVI / CVBS video output
- Material: Metal



THC-B110-M
1 MP Fixed-lens Mini Bullet

- 1 MP CMOS Sensor
- 2.8 ,3.6 or 6 mm lens
- 20 m IR, ICR, 0.01 lux @ F1.2
- 12 VDC, Smart IR, DWDR, DNR, OSD Menu
- IP66
- Supports HD-TVI / AHD / CVI / CVBS video output
- Material: Metal



THC-B140-P HOT
4 MP Fixed-lens Mini Bullet

- 4 MP CMOS Sensor
- 2.8 ,3.6 or 6 mm lens
- 20 m IR, ICR, 0.01 lux @ F1.2
- 12 VDC, Smart IR, DWDR, DNR, OSD Menu
- IP66
- Supports HD-TVI / AHD / CVI / CVBS video output
- Material: Plastic



THC-B120-P(B) HOT
2 MP Fixed-lens Mini Bullet

- 2 MP CMOS Sensor
- 2.8 ,3.6 or 6 mm lens
- 20 m IR, ICR, 0.01 lux @ F1.2
- 12 VDC, Smart IR, DWDR, DNR, OSD Menu
- IP66
- Supports HD-TVI / AHD / CVI / CVBS video output
- Material: Plastic



THC-B110-P(B)
1 MP Fixed-lens Mini
Bullet

- 1 MP CMOS Sensor
- 2.8 ,3.6 or 6 mm lens
- 20 m IR, ICR, 0.01 lux @ F1.2
- 12 VDC, Smart IR, DWDR, DNR, OSD Menu
- IP66
- Supports HD-TVI / AHD / CVI / CVBS video output
- Material: Plastic



THC-B240
4 MP Fixed-lens
Bullet

HOT

- 4 MP CMOS Sensor
- 2.8 ,3.6 or 6 mm lens
- 40 m IR, ICR, 0.01 lux @ F1.2
- 12 VDC, Smart IR, DWDR, DNR, OSD Menu
- IP66
- Supports HD-TVI / AHD / CVI / CVBS video output
- Material: Metal & Plastic



THC-B220
2 MP Fixed-lens
Bullet

HOT

- 2 MP CMOS Sensor
- 2.8 ,3.6 or 6 mm lens
- 40 m IR, ICR, 0.01 lux @ F1.2
- 12 VDC, Smart IR, DWDR, DNR, OSD Menu
- IP66
- Supports HD-TVI / AHD / CVI / CVBS video output
- Material: Metal & Plastic



THC-B210
1 MP Fixed-lens
Bullet

- 1 MP CMOS Sensor
- 2.8 ,3.6 or 6 mm lens
- 40 m IR, ICR, 0.01 lux @ F1.2
- 12 VDC, Smart IR, DWDR, DNR, OSD Menu
- IP66
- Supports HD-TVI / AHD / CVI / CVBS video output
- Material: Metal & Plastic



THC-B240-M
4 MP Fixed-lens
Bullet

HOT

- 4 MP CMOS Sensor
- 2.8 , 3.6 or 6 mm lens
- 40 m IR, ICR, 0.01 lux @ F1.2
- 12 VDC, Smart IR, DWDR, DNR, OSD Menu
- IP66
- Supports HD-TVI / AHD / CVI / CVBS video output
- Material: Metal



THC-B220-M
2 MP Fixed-lens
Bullet

HOT

- 2 MP CMOS Sensor
- 2.8 ,3.6 or 6 mm lens
- 40 m IR, ICR, 0.01 lux @ F1.2
- 12 VDC, Smart IR, DWDR, DNR, OSD Menu
- IP66
- Supports HD-TVI / AHD / CVI / CVBS video output
- Material: Metal



THC-B210-M
1 MP Fixed-lens
Bullet

- 1 MP CMOS Sensor
- 2.8 ,3.6 or 6 mm lens
- 40 m IR, ICR, 0.01 lux @ F1.2
- 12 VDC, Smart IR, DWDR, OSD Menu
- IP66
- Supports HD-TVI / AHD / CVI / CVBS video output
- Material: Metal



THC-B340-VF HOT
4 MP Varifocal Bullet

- 4 MP CMOS Sensor
- 2.8 to 12 mm varifocal lens
- 40 m IR, ICR, 0.01 lux @ F1.2
- 12 VDC, Smart IR, DWDR, DNR, OSD Menu
- IP66
- Supports HD-TVI / AHD / CVI / CVBS video output
- Material: Metal & Plastic



THC-B320-VF HOT
2 MP Varifocal Bullet

- 2 MP CMOS Sensor
- 2.8 to 12 mm varifocal lens
- 40 m IR, ICR, 0.01 lux @ F1.2
- 12 VDC, Smart IR, DWDR, DNR, OSD Menu
- IP66
- Supports HD-TVI / AHD / CVI / CVBS video output
- Material: Metal & Plastic



THC-B310-VF
1 MP Varifocal Bullet

- 1 MP CMOS Sensor
- 2.8 to 12 mm varifocal lens
- 40 m IR, ICR, 0.01 lux @ F1.2
- 12 VDC, Smart IR, DWDR, DNR, OSD Menu
- IP66
- Supports HD-TVI / AHD / CVI / CVBS video output
- Material: Metal & Plastic



THC-D340-VF HOT
4 MP Varifocal Dome

- 4 MP CMOS Sensor
- 2.8 to 12 mm varifocal lens
- 40 m IR, ICR, 0.01 lux @ F1.2
- 12 VDC, Smart IR, DWDR, DNR, OSD Menu
- IP66, IK10
- Supports HD-TVI / AHD / CVI / CVBS video output
- Material: Metal



THC-D320-VF HOT
2 MP Varifocal Dome

- 2 MP CMOS Sensor
- 2.8 to 12 mm varifocal lens
- 40 m IR, ICR, 0.01 lux @ F1.2
- 12 VDC, Smart IR, DWDR, DNR, OSD Menu
- IP66, IK10
- Supports HD-TVI / AHD / CVI / CVBS video output
- Material: Metal



THC-D310-VF
1 MP Varifocal Dome

- 1 MP CMOS Sensor
- 2.8 to 12 mm varifocal lens
- 40 m IR, ICR, 0.01 lux @ F1.2
- 12 VDC, Smart IR, DWDR, DNR, OSD Menu
- IP66, IK10
- Supports HD-TVI / AHD / CVI / CVBS video output
- Material: Metal



THC-T140 HOT
4 MP Fixed-lens Mini Turret

- 4 MP CMOS Sensor
- 2.8, 3.6 or 6 mm lens
- 20 m IR, ICR, 0.01 lux @ F1.2
- 12 VDC, Smart IR, DWDR, DNR, OSD Menu
- IP66
- Supports HD-TVI / AHD / CVI / CVBS video output
- Material: Metal & Plastic



THC-T120 HOT
2 MP Fixed-lens Mini Turret

- 2 MP CMOS Sensor
- 2.8, 3.6 or 6 mm lens
- 20 m IR, ICR, 0.01 lux @ F1.2
- 12 VDC, Smart IR, DWDR, DNR, OSD Menu
- IP66
- Supports HD-TVI / AHD / CVI / CVBS video output
- Material: Metal & Plastic



THC-T110
1 MP Fixed-lens Mini Turret

- 1 MP CMOS Sensor
- 2.8, 3.6 or 6 mm lens
- 20 m IR, ICR, 0.01 lux @ F1.2
- 12 VDC, Smart IR, DWDR, DNR, OSD Menu
- IP66
- Supports HD-TVI / AHD / CVI / CVBS video output
- Material: Metal & Plastic



THC-T140-P HOT
4 MP Fixed-lens Mini Turret

- 4 MP CMOS Sensor
- 2.8, 3.6 or 6 mm lens
- 20 m IR, ICR, 0.01 lux @ F1.2
- 12 VDC, Smart IR, DWDR, DNR, OSD Menu
- Supports HD-TVI / AHD / CVI / CVBS video output
- Material: Plastic



THC-T120-P HOT
2 MP Fixed-lens Mini Turret

- 2 MP CMOS Sensor
- 2.8, 3.6 or 6 mm lens
- 20 m IR, ICR, 0.01 lux @ F1.2
- 12 VDC, Smart IR, DWDR, DNR, OSD Menu
- Supports HD-TVI / AHD / CVI / CVBS video output
- Material: Plastic



THC-T110-P
1 MP Fixed-lens Mini
Turret

- 1 MP CMOS Sensor
- 2.8 , 3.6 or 6 mm lens
- 20 m IR, ICR, 0.01 lux @ F1.2
- 12 VDC, Smart IR, DWDR, DNR, OSD Menu
- Supports HD-TVI / AHD / CVI / CVBS video output
- Material: Plastic



THC-T140-M HOT
4 MP Fixed-lens Mini
Turret

- 4 MP CMOS Sensor
- 2.8 , 3.6 or 6 mm lens
- 20 m IR, ICR, 0.01 lux @ F1.2
- 12 VDC, Smart IR, DWDR, DNR, OSD Menu
- IP66
- Supports HD-TVI / AHD / CVI / CVBS video output
- Material: Metal



THC-T120-M HOT
2 MP Fixed-lens Mini
Turret

- 2 MP CMOS Sensor
- 2.8 , 3.6 or 6 mm lens
- 20 m IR, ICR, 0.01 lux @ F1.2
- 12 VDC, Smart IR, DWDR, DNR, OSD Menu
- IP66
- Supports HD-TVI / AHD / CVI / CVBS video output
- Material: Metal



THC-T110-M
1 MP Fixed-lens Mini
Turret

- 1 MP CMOS Sensor
- 2.8 , 3.6 or 6 mm lens
- 20 m IR, ICR, 0.01 lux @ F1.2
- 12 VDC, Smart IR, DWDR, DNR, OSD Menu
- IP66
- Supports HD-TVI / AHD / CVI / CVBS video output
- Material: Metal



THC-T240-M HOT
4 MP Fixed-lens
Turret

- 4 MP CMOS Sensor
- 2.8 , 3.6 or 6 mm lens
- 40 m IR, ICR, 0.01 lux @ F1.2
- 12 VDC, Smart IR, DWDR, DNR, OSD Menu
- IP66
- Supports HD-TVI / AHD / CVI / CVBS video output
- Material: Metal



THC-T220-M HOT
2 MP Fixed-lens
Turret

- 2 MP CMOS Sensor
- 2.8 , 3.6 or 6 mm lens
- 40 m IR, ICR, 0.01 lux @ F1.2
- 12 VDC, Smart IR, DWDR, DNR, OSD Menu
- IP66
- Supports HD-TVI / AHD / CVI / CVBS video output
- Material: Metal



THC-T210-M
1 MP Fixed-lens
Turret

- 1 MP CMOS Sensor
- 2.8 , 3.6 or 6 mm lens
- 40 m IR, ICR, 0.01 lux @ F1.2
- 12 VDC, Smart IR, DWDR, DNR, OSD Menu
- IP66
- Supports HD-TVI / AHD / CVI / CVBS video output
- Material: Metal



THC-T240-P
4 MP Fixed-lens
Turret

HOT

- 4 MP CMOS Sensor
- 2.8 , 3.6 or 6 mm lens
- 40 m IR, ICR, 0.01 lux @ F1.2
- 12 VDC, Smart IR, DWDR, DNR, OSD Menu
- IP66
- Supports HD-TVI / AHD / CVI / CVBS video output
- Material: Plastic



THC-T220-P
2 MP Fixed-lens
Turret

HOT

- 2 MP CMOS Sensor
- 2.8 , 3.6 or 6 mm lens
- 40 m IR, ICR, 0.01 lux @ F1.2
- 12 VDC, Smart IR, DWDR, DNR, OSD Menu
- IP66
- Supports HD-TVI / AHD / CVI / CVBS video output
- Material: Plastic



THC-T210-P
1 MP Fixed-lens
Turret

- 1 MP CMOS Sensor
- 2.8 , 3.6 or 6 mm lens
- 40 m IR, ICR, 0.01 lux @ F1.2
- 12 VDC, Smart IR, DWDR, DNR, OSD Menu
- IP66
- Supports HD-TVI / AHD / CVI / CVBS video output
- Material: Plastic



THC-T340-VF
4 MP Varifocal Turret

HOT

- 4 MP CMOS Sensor
- 2.8 to 12 mm varifocal lens
- 40 m IR, ICR, 0.01 lux @ F1.2,
- 12 VDC, Smart IR, DWDR, DNR, OSD Menu,
- IP66
- Supports HD-TVI / AHD / CVI / CVBS video output
- Material: Metal & Plastic



THC-T320-VF
2 MP Varifocal Turret

HOT

- 2 MP CMOS Sensor
- 2.8 to 12 mm varifocal lens
- 40 m IR, ICR, 0.01 lux @ F1.2,
- 12 VDC, Smart IR, DWDR, DNR, OSD Menu,
- IP66
- Supports HD-TVI / AHD / CVI / CVBS video output
- Material: Metal & Plastic



THC-T310-VF
1 MP Varifocal Turret

- 1 MP CMOS Sensor
- 2.8 to 12 mm varifocal lens
- 40 m IR, ICR, 0.01 lux @ F1.2
- 12 VDC, Smart IR, DWDR, DNR, OSD Menu
- IP66
- Supports HD-TVI / AHD / CVI / CVBS video output
- Material: Metal & Plastic



THC-B120-MS
2 MP Built-in Mic
Bullet

NEW

- 2 MP CMOS Sensor
- 2.8 ,3.6 or 6 mm lens
- 30 m IR, ICR, 0.01 lux @ F1.2
- 12 VDC, Smart IR, DWDR, DNR, OSD Menu
- IP66
- Supports HD-TVI / AHD / CVI / CVBS video output
- Audio: Built-in microphone
- Material: Metal



THC-B120-PS
2 MP Built-in Mic
Bullet

NEW

- 2 MP CMOS Sensor
- 2.8 ,3.6 or 6 mm lens
- 25 m IR, ICR, 0.01 lux @ F1.2
- 12 VDC, Smart IR, DWDR, DNR, OSD Menu
- IP66
- Supports HD-TVI / AHD / CVI / CVBS video output
- Audio: Built-in microphone
- Material: Plastic



THC-T220-MS
2 MP Built-in Mic
Turret

NEW

- 2 MP CMOS Sensor
- 2.8 ,3.6 or 6 mm lens
- 40 m IR, ICR, 0.01 lux @ F1.2
- 12 VDC, Smart IR, DWDR, DNR, OSD Menu
- IP66
- Supports HD-TVI / AHD / CVI / CVBS video output
- Audio: Built-in microphone
- Material: Metal



THC-T120-MS
2 MP Built-in Mic
Turret

NEW

- 2 MP CMOS Sensor
- 2.8 ,3.6 or 6 mm lens
- 30 m IR, ICR, 0.01 lux @ F1.2
- 12 VDC, Smart IR, DWDR, DNR, OSD Menu
- IP66
- Supports HD-TVI / AHD / CVI / CVBS video output
- Audio: Built-in microphone
- Material: Metal



THC-T120-PS
2 MP Built-in Mic
Turret

NEW

- 2 MP CMOS Sensor
- 2.8 ,3.6 or 6 mm lens
- 20 m IR, ICR, 0.01 lux @ F1.2
- 12 VDC, Smart IR, DWDR, DNR, OSD Menu
- IP66
- Supports HD-TVI / AHD / CVI / CVBS video output
- Audio: Built-in microphone
- Material: Plastic



PTZ-T4225I-D
4-inch 2 MP IR PTZ

- Up to 2 MP high definition, 25x optical zoom
- Color: 0.005 lux @ F1.6, B/W: 0.001 lux @ F1.6
- IP66 ,120dB WDR
- IR: 100 m, 12 VDC
- 8 privacy masks



PTZ-T4215I-D
4-inch 2 MP IR PTZ

- Up to 2 MP high definition, 15x optical zoom
- Color: 0.005 lux @ F1.6, B/W: 0.001 lux @ F1.6
- IP 66 ,120 dB WDR
- IR: 100 m, 12 VDC
- 8 privacy masks



PTZ-T4215-D3
4-inch 2 MP Non-IR PTZ

- Up to 2 MP high definition, 15x optical zoom
- Color: 0.005 lux @ F1.6, B/W: 0.001 lux @ F1.6
- 120 dB WDR
- 12 VDC
- 8 privacy masks



DVR-204U-K1 HOT
4-ch 1-HDD DVR

- 4-ch HD-TVI / AHD / CVI / CVBS video
- Up to 8 channels of IP video input (up to 8 MP resolution)
- H.265 Pro+ / H.265 Pro / H.265 / H.264+ / H.264
- 5 MP @ 12 fps/ch
- 260 1U case



DVR-208U-K1 HOT
8-ch 1-HDD DVR

- 8-ch HD-TVI / AHD / CVI / CVBS video
- Up to 16 channels of IP video input (up to 8 MP resolution)
- H.265 Pro+ / H.265 Pro / H.265 / H.264+ / H.264
- 8 MP @ 8 fps/ch
- 260 1U case



DVR-216U-K2
16-ch 2-HDD DVR

HOT

- 16-ch HD-TVI / AHD / CVI / CVBS video
- Up to 32 channels of IP video input (up to 8 MP resolution)
- H.265 Pro+ / H.265 Pro / H.265 / H.264+ / H.264
- 8 MP @ 8 fps/ch
- 380 1U case



DVR-204Q-K1
4-ch 1-HDD DVR

HOT

- 4-ch HD-TVI / AHD / CVI / CVBS video
- Up to 6 channels of IP video input (up to 6 MP resolution)
- H.265 Pro+ / H.265 Pro / H.265 / H.264+ / H.264
- 4 MP Lite @ 15 fps/ch
- 260 1U case



DVR-208Q-K1
8-ch 1-HDD DVR

HOT

- 8-ch HD-TVI / AHD / CVI / CVBS video
- Up to 12 channels of IP video input (up to 6 MP resolution)
- H.265 Pro+ / H.265 Pro / H.265 / H.264+ / H.264
- 4 MP Lite @ 15 fps/ch
- 260 1U case



DVR-208Q-K2
8-ch 2-HDD DVR

- 8-ch HD-TVI / AHD / CVI / CVBS video
- Up to 12 channels of IP video input (up to 6 MP resolution)
- H.265 Pro+ / H.265 Pro / H.265 / H.264+ / H.264
- 4 MP Lite @ 15 fps/ch
- 380 1U case



DVR-216Q-K1
16-ch 1-HDD DVR

HOT

- 16-ch HD-TVI / AHD / CVI / CVBS video
- Up to 24 channels of IP video input (up to 6 MP resolution)
- H.265 Pro+ / H.265 Pro / H.265 / H.264+ / H.264
- 4 MP Lite @ 15 fps/ch
- 260 1U case



DVR-216Q-K2
16-ch 2-HDD DVR

- 16-ch HD-TVI / AHD / CVI / CVBS video
- Up to 24 channels of IP video input (up to 6 MP resolution)
- H.265 Pro+ / H.265 Pro / H.265 / H.264+ / H.264
- 4 MP Lite @ 15 fps/ch
- 380 1U case



DVR-224Q-K2
24-ch 2-HDD DVR

- 24- ch HD-TVI / AHD / CVI / CVBS video
- Up to 26 channels of IP video input (up to 4 MP resolution)
- H.265 Pro+ / H.265 Pro / H.265 / H.264+ / H.264
- 4 MP Lite @ 15 fps/ch
- 380 1U case



DVR-232Q-K2
32- ch 2-HDD DVR

HOT

- 32- ch HD-TVI / AHD / CVI / CVBS video
- Up to 34 channels of IP video input (up to 4 MP resolution)
- H.265 Pro+ / H.265 Pro / H.265 / H.264 + / H.264
- 4 MP Lite @ 15 fps/ch
- 380 1U case



DVR-204G-F1
4- ch 1- HDD DVR

HOT

- 4- ch HD-TVI / AHD / CVI / CVBS video & 1- ch audio input
- Up to 5 channels of IP video input (up to 1080p resolution)
- 1 SATA interface, HD 1080p Lite @ 25 fps/ch
- 260 1U case



DVR-208G-F1
8- ch 1- HDD DVR

HOT

- 8- ch HD-TVI / AHD / CVI / CVBS video & 1- ch audio input
- Up to 10 channels of IP video input (up to 1080p resolution)
- 1 SATA interface, HD 1080p Lite @ 12 fps/ch
- 260 1U case



DVR-216G-F1
16- ch 1- HDD DVR

HOT

- 16- ch HD-TVI / AHD / CVI / CVBS video & 1- ch audio input
- Up to 18 channels of IP video input (up to 1080p resolution)
- 1 SATA interface, HD 1080p Lite @ 12 fps/ch
- 260 1U case



DVR-216G-K1
16- ch 1- HDD DVR

NEW

- 16- ch HD-TVI / AHD / CVI / CVBS video & 1- ch audio input
- Up to 18 channels of IP video input (up to 5 MP resolution)
- 1 SATA interface, HD 1080p Lite @ 15 fps/ch
- 260 1U case



DVR-216G-K2
16-ch 2-HDD DVR

NEW

- 16-ch HD-TVI / AHD / CVI / CVBS video & 1-ch audio input
- Up to 18 channels of IP video input (up to 5 MP resolution)
- 2 SATA interface, HD 1080p Lite @ 15 fps/ch
- 380 1U case



DVR-224G-K2
24-ch 2-HDD DVR

NEW

- 24-ch HD-TVI / AHD / CVI / CVBS video & 1-ch audio input
- Up to 18 channels of IP video input (up to 5 MP resolution)
- 2 SATA interface, HD 1080p Lite @ 15 fps/ch
- 380 1U case



DVR-232G-K2
32-ch 2-HDD DVR

NEW

- 32-ch HD-TVI / AHD / CVI / CVBS video & 1-ch audio input
- Up to 18 channels of IP video input (up to 5 MP resolution)
- 2 SATA interface, HD 1080p Lite @ 15 fps/ch
- 380 1U case



DVR-104G-F1
4-ch 1-HDD DVR

HOT

- 4-ch HD-TVI / AHD / CVI / CVBS video & 1-ch audio input
- Up to 5 channels of IP video input (up to 1080p resolution)
- 1 SATA interface, HD 1080p Lite @ 25 fps/ch
- Mini case



DVR-108G-F1
8-ch 1-HDD DVR

HOT

- 8-ch HD-TVI / AHD / CVI / CVBS video & 1-ch audio input
- Up to 10 channels of IP video input (up to 5 MP resolution)
- 1 SATA interface, HD 1080p Lite @ 25 fps/ch.
- Mini case



DVR-116G-F1
16-ch 1-HDD DVR

- 16-ch HD-TVI / AHD / CVI / CVBS video & 1-ch audio input
- Up to 18 channels of IP video input (up to 5 MP resolution)
- 1 SATA interface, HD 1080p Lite @ 25 fps/ch.
- Mini case



انتقال تصاویر

کابل ها و سوئیچ های هایلوک، با نسبت هزینه به عملکرد شگفت آور، دارای عملکرد قابل اطمینانی نسبت به قیمت هستند. مواد باکیفیت استفاده شده در کابل های شبکه و کابل های کواکسیال، مقاومت این محصولات در مقابل اشتعال را بسیار بالا برده است. سوئیچ های هایلوک از فاصله PoE تا ۲۵۰ متر پشتیبانی می کنند که باعث کاهش هزینه ها و چالش های نگهداری شبکه می شود. بعلاوه، تکنولوژی ۸ هسته ای آنها، انتقال پایدار برق به سوئیچ ها را تضمین می نماید.



NS-0105P-35
Unmanaged PoE
Switch

- L2, Unmanaged
- 4 * 100 M PoE port
- 1 * 100 M uplink port
- 802.3af/at
- 35 W PoE power budget
- Max.250 - meter long-distance transmission



NS-0109P-58
Unmanaged PoE
Switch

- L2, Unmanaged
- 8 * 100 M PoE port
- 1 * 100 M uplink port
- 802.3af/at
- 58 W PoE power budget
- Max.250 - meter long-distance transmission



NS-0318P-135
Unmanaged PoE
Switch

- L2, Unmanaged
- 16 * 100 M PoE port
- 1 * 1000 M RJ45
- 1 * 1000 M SFP
- 802.3af/at
- 135 W PoE power budget
- "Extend" Mode: Port 9-16, max.250- meter long-distance transmission



NS-0326P-225
Unmanaged PoE
Switch

- L2, Unmanaged
- 24 * 100 M PoE port
- 1 * 1000 M RJ45
- 1 * 1000 M SFP
- 802.3af/at
- 225 W PoE power budget
- "Extend" Mode: Port 17-24, max.250- meter long-distance transmission



CC-CA2C-200B
Coaxial Cable with
Power Cable

- 200- meter RG59 coaxial cable with power cable
- Conductor material of coaxial cable: Oxygen Free Copper (OFC)
- Braiding material of coaxial cable: Copper-clad Aluminum (CCA)
- Conductor material of power cable: Oxygen Free Copper (OFC)
- VW-1 flame-retardant rating
- Excellent anti-interference performance
- Excellent anti-aging performance



CC-CA-200B
Coaxial Cable

- 200- meter RG59 coaxial cable
- Conductor material: Oxygen Free Copper (OFC)
- Braiding material: Copper-clad Aluminum (CCA)
- VW-1 flame-retardant rating
- Excellent anti-interference performance
- Excellent anti-aging performance



NC-5EAU-G
CCA Cat 5e Network
Cable


- 0.5- mm diameter, 305- meter length
- Transmission distance up to 85 m
- CCA



NC-6AU-W
CCA Cat 6 Network
Cable

- 0.585- mm diameter, 305- meter length
- Transmission distance up to 85 m
- CCA

Brackets of Network Cameras

					
B1 Series Fixed-lens Bullet	HIA-J101 Junction box				
					
D1 Series Fixed-lens Dome	HIA-J204 Inclined ceiling mount	HIA-B401-110 Wall mount	HIA-B401-110B Wall mount	HIA-B110-101 Pendant mount	HIA-B201 Corner mount
					
	HIA-P101 Rain shade	HIA-P103 Rain shade	HIA-J104-DM18 Junction box	HIA-B403 Wall mount	
					
T2 Series Fixed-lens Turret	HIA-B301 Vertical pole mount	HIA-B201 Corner mount	HIA-B401-110T Wall mount	HIA-J102 Junction box	
					
B6 Series Varifocal Bullet	HIA-B301 Vertical pole mount	HIA-J102 Junction box	HIA-J105 Junction box	HIA-B201 Corner mount	
					
D6 Series Varifocal Dome	HIA-B101-135 Pendant mount	HIA-B402-135 Wall mount	HIA-B402-135B Wall mount with junction box	HIA-B302 Vertical pole mount	HIA-B202 Corner mount

					
	HIA-B501	HIA-J104-DM21	HIA-J203-DM23	HIA-P102	HIA-P103
	In-ceiling mount	Junction box	Inclined ceiling mount	Rain shade	Rain shade
					
	HIA-B404	D20-AP			
	Wall mount	Adapter plate			
					
D7 Series Varifocal Dome	HIA-B401-120	HIA-B401-120B	HIA-B101-120	HIA-B201	HIA-B301
	Wall mount	Wall mount	Pendant mount	Corner mount	Vertical pole mount
					
	HIA-J104-DM46				
	Junction box				
					
T6 series Varifoca Turret	HIA-B402-130 T	HIA-B101-130 T	HIA-B301	HIA-B201	HIA-J103
	Wall mount	Pendant mount	Vertical pole mount	Corner mount	Junction box
					
	HIA-J202				
	Inclined ceiling mount				

Brackets of Turbo HD Cameras

					
T1 (P) (M) Series Mini Turret	HIA-B301	HIA-B201	HIA-J101	HIA-B401-110T	
	Vertical pole mount	Corner mount	Junction box	Wall mount	
					
T2 (P) Series Turret	HIA-B301	HIA-B201	HIA-J102	HIA-J201	HIA-B401-110T
	Vertical pole mount	Corner mount	Junction box	Inclined ceiling mount	Wall mount
					
T2 (M) Series Turret	HIA-B301	HIA-B201	HIA-J103	HIA-J202	HIA-B402-130T
	Vertical pole mount	Corner mount	Junction box	Inclined ceiling mount	Wall mount
					
T3 Series Varifocal Turret	HIA-B301	HIA-B201	HIA-J103	HIA-J202	HIA-B402-130T
	Vertical pole mount	Corner mount	Junction box	Inclined ceiling mount	Wall mount
					
	HIA-B101-130T				
	Pendant mount				
					
B1/B2 Series Mini Bullet	HIA-J101				
	Junction box				

					
B3 Series Varifocal Bullet	HIA-B301	HIA-B201	HIA-J102		
	Vertical pole mount	Corner mount	Junction box		
					
D3 Series Varifocal Dome	HIA-B301	HIA-B201	HIA-J104-DM45	HIA-J203-DM45	HIA-B402-DM45
	Vertical pole mount	Corner mount	Junction box	Inclined ceiling mount	Wall mount
					
	HIA-B101-DM45	HIA-P102			
	Pendant mount	Rain shade			
Brackets of PTZ Cameras					
					
2-inch PTZ	HIA-B404-PT				
	Wall mount				
					
PanoVu Mini	HIA-B404-T	HIA-B101-PT10			
	Wall mount	Pendant mount			
					
4-inch PTZ	HIA-B171	HIA-B172	HIA-B173	HIA-B473	HIA-B471
	Pendant mount	Pendant mount	Ceiling mount	Parapet wall mount	Wall mount with junction box

					
	HIA-B471-P	HIA-B471-C	HIA-B471-B	HIA-B471-BP	HIA-B471-BC
	Vertical pole mount	Corner mount	Wall mount with junction box	Vertical pole mount with junction box	Wall mount with junction box
					
	HIA-B371	HIA-B472			
	Gooseneck mount	Wall mount (short arm)			



دفتر مرکزی: تهران، خیابان ولیعصر، خیابان زعفرانیه، خیابان اعجازی، ساختمان ۳۹.

مرکز آموزش و خدمات پس از فروش: تهران، خیابان شهید بهشتی، خیابان سرافراز، کوچه سوم، ساختمان ۱۲.

تلفن: ۰۲۱ ۸ ۹۳ ۹۵ فکس: ۰۲۱ ۸ ۹۳ ۹۵ (داخلی ۰) ایمیل: info@pars-e.com

@pars.ertebafzafar

▶ parsertebatchannel

🌐 www.pars-e.com

کلیه حقوق مالکیت معنوی این اثر متعلق به شرکت پارس ارتباط افزار می باشد و هرگونه کپی برداری پیگرد قانونی دارد.

PHLPRC54Q1Z1